

04 /  
novamobili collection /

elementi e sistemi  
per definire lo spazio della casa /  
elements and systems  
to define home space /

# ABOUT WARDROBES & WALK-IN CLOSETS

# ABOUT WARDROBES & WALK-IN CLOSETS

Novamobili presenta sistemi ed elementi contenitivi per l'ambiente notte, lavorando su proposte che risolvono e personalizzano gli spazi. Qualità, versatilità e design per soddisfare e progettare soluzioni architettoniche contemporanee.

*Novamobili presents bedroom furniture systems and storage units, coming up with products that make the best use of spaces and tailor them to suit the individual. Quality, versatility and design for purpose-designed contemporary architectural solutions catering to today's spatial requirements.*

WARDROBES & WALK-IN CLOSETS

	<b>ante battenti/ hinged doors</b>			
10	Liberty	82	Alfa intono	
16	Perry	88	Alfa curvo/ curved Alfa	
22	Gola con cassetiera esterna/ with external drawer unit	94	Alfa con maniglia Doty/ with Doty handle	
28	Gola con passaggio ponte/ with doorway bridging unit	100	Alfa con maniglia Move/ with Move handle	
34	Gola con pannello porta tv/ with TV mounting panel			
40	Unika		<b>ante scorrevoli/ sliding doors</b>	
46	Plissé			
52	Stripe	108	Picture	
58	Crystal	114	Offset	
64	Alfa con maniglia Stone/ with Stone handle	120	Allison	
		126	Alfa	
70	Alfa con maniglia Wood-Class/ with Wood-Class handle	132	Plissé	
		138	Gola	
		144	Crystal	
76	Alfa con maniglia Metal/ with Metal handle	150	Dover	
		156	Middle	
		162	Class	

TECHNICAL

	<b>ante complanari/ flush-closing doors</b>		
170	Class	227	Sommario/ Contents
176	Middle	235	Finiture/ Finishes
182	Picture	239	Attrezzatura interna/ Internal fittings
		247	Maniglie/ Handles
		257	Configurazione/ Configuration
	<b>cabine armadio/ walk-in closets</b>		
190	Break olmo scuro e vetro fumé/ olmo scuro and smoked glass		
200	Break bianco e avio/ bianco and avio		
208	Ben quarzo		
216	Ben rovere gessato e grigio/ rovere gessato and grigio		

WARDROBES & WALK-IN CLOSETS  
PROJECT

hinged doors

Linearità ed armonia per l'anta Liberty caratterizzata da un incavo sagomato con funzione di presa maniglia. La finitura verde foglia proposta dona brio e carattere alla stanza.

*Linearity and harmony for the Liberty door featuring a shaped recess acting as a grip for opening the door. The green foglia finish shown injects life and character into the room.*

# Liberty









Sotto, dettaglio della scarpiera estraibile.  
Nella pagina a fianco, le ante aperte mettono in evidenza la sezione dell'incavo con funzione presa maniglia. All'interno il vano in finitura abete attrezzato con cassetto estraibile e porta pantaloni.

*Below: detail of pull-out shoe rack.  
Opposite: with the doors open, we can see the cross-section of the recess acting as a grip. Interior of the module in abete finish fitted with pull-out tray and trouser rack.*



Elegante e raffinata l'anta Perry in vetro fumè e telaio brunito. Composizione a sei ante speculari in questa soluzione con doppio armadio.

*Elegant and refined, the smoked glass Perry door with bronze-finish frame. Mirror-image six-door configuration for this solution featuring twin wardrobes.*

# Perry







In questa pagina, sopra, dettaglio dei ripiani spessore 12 mm e dei piani inclinati con funzione di portascarpe. In basso, particolare dei cassetti sospesi in finitura abete. Nella pagina a fianco, suddivisione del vano con varie funzioni: appenderia, ripiani e porta scarpe, il tutto in finitura abete.

*Above: detail of 12mm-thick shelves and angled shelves serving as a shoe rack. Below: detail of suspended drawers in abete finish. Opposite: arrangement of fittings serving different functions - hanging rail, shelves and shoe rack - all in abete finish.*



Linee pulite e giochi di colore per l'anta Gola, laccata opaco bianco, configurata con cassetti esterni, laccati opaco avio. Il cambio cromatico crea un segno caratterizzante oltre ad identificare i diversi elementi.

*Clean lines and juxtaposed colours for the Gola door in bianco matt lacquered finish, configured with external drawers in avio matt lacquered finish. The change in colour creates a distinctive feature while also identifying the different elements.*

# Gola

con cassettera esterna  
*with external drawer unit*







In alto, dettaglio dell'incrocio tra le due gole: verticale dell'anta ed orizzontale del cassetto.  
A destra, l'apertura delle ante mette in evidenza le mensole interne in finitura laccato opaco avio.

*Above: detail of intersection between the two profiles - vertical on the door and horizontal on the drawer.  
Opposite: with the doors open, we can see the internal shelves in the avio matt lacquered finish.*



Spazi definiti e ben progettati grazie all'utilizzo dell'elemento a passaggio ponte. Soluzione pratica e funzionale con anta Gola, in finitura laccato opaco bianco.

*Well-designed, clearly defined spaces achieved with the use of the doorway bridging unit. A practical, functional solution with the Gola door, in bianco matt lacquered finish.*

**Gola**  
con passaggio ponte  
*with doorway bridging unit*







Sotto, vista dall'alto del cassetto e dei cesti estraibili, in finitura brunito. Pagina a lato, vano attrezzato con appenderia, accessori estraibili e mensole in finitura millerighe.

Below: top view of drawer and pull-out baskets in bronze finish. Opposite: module fitted with hanging rail, pull-out accessories and shelves in millerighe finish.



Soluzione classica con porta tv girevole e cassetti esterni, anta laccata opaco visone con maniglia Gola in finitura opaco fango.

A rendere l'ambiente elegante e completo troviamo in nicchia la cabina Ben, in finitura rovere gessato.

*Classic solution with TV swivel mounting panel and external drawers, door in visone matt lacquered finish with Gola handle in fango matt finish.*

*Adding the finishing touch to an elegant interior is the Ben walk-in closet in the rovere gessato finish set into a recess.*

**Gola**  
con pannello porta tv  
*with TV mounting panel*

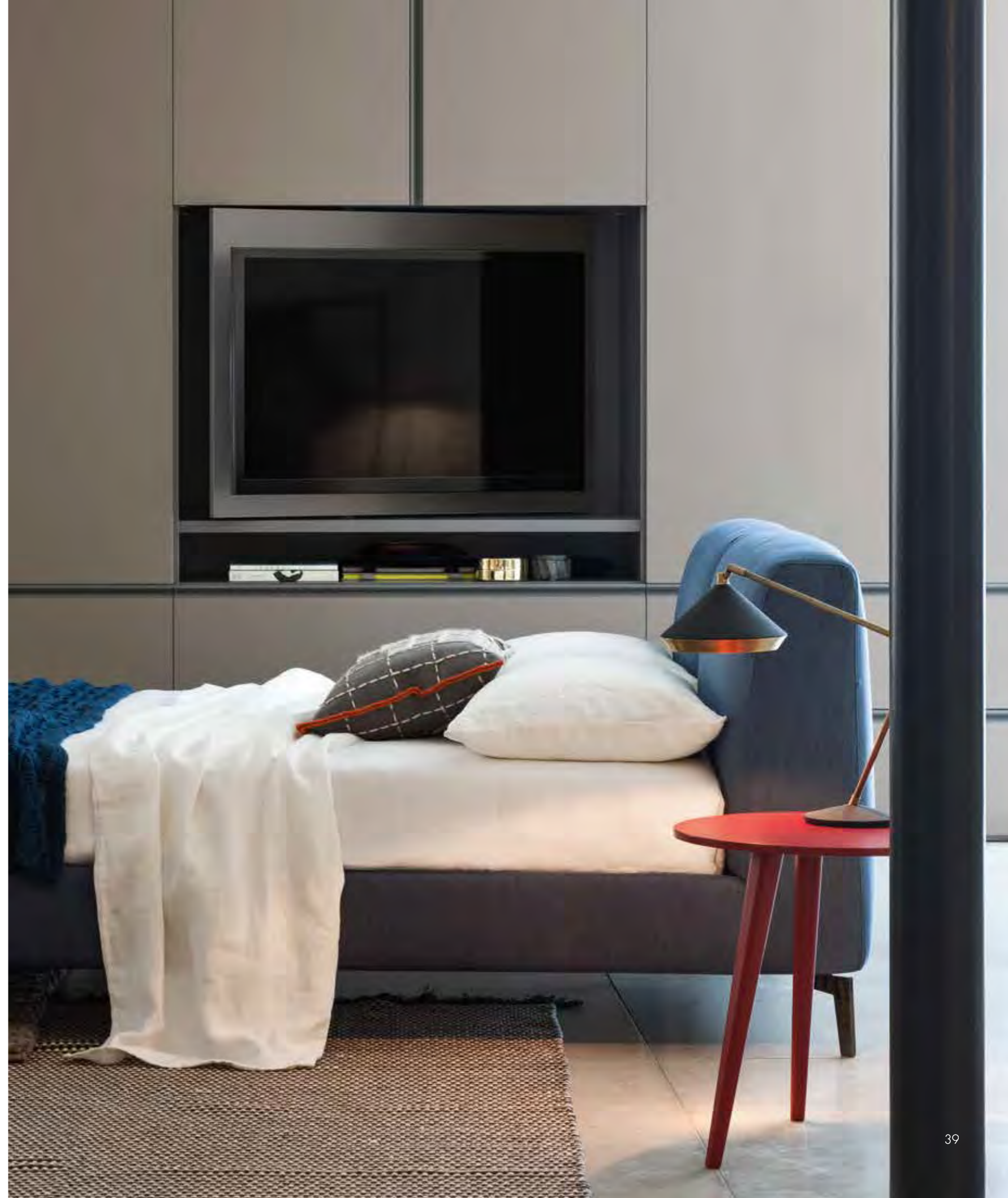






Sopra e nella pagina a fianco  
dettagli del vano con porta tv girevole  
in finitura fango. La rotazione del  
pannello rende accessibile la parte  
retrostante, attrezzata con l'elemento  
a giorno, in finitura fango.

*Above and opposite: details  
of compartment with TV swivel  
mounting panel in fango finish. The  
panel swivels to allow access to the  
compartment behind, which is fitted  
with the open unit, in fango finish.*



Innovativa composizione con passaggio corridoio e terminale a libreria, caratterizzata dalla personalità dall'anta Unika, in finitura laccato opaco avio.

*Innovative configuration lining a corridor and featuring a bookcase end unit; the Unika door, in avio matt lacquered finish, injects personality for a distinctive look.*

# Unika







A lato vista dell'angolo con terminale a giorno e ante con maniglia Unika, tutto in finitura laccato opaco avio. Nella pagina a fianco, vano attrezzato con cassetiera e ripiani in finitura millerighe, tubo appendiabiti brunito. Maniglie disponibili altezza 118 cm o 40 cm.

*Left: view of corner with open end unit and doors with Unika handle, all in avio matt lacquered finish. Opposite: module fitted with drawer unit and shelves in millerighe finish, hanging rail in bronze finish. Handles available in 118cm or 40cm high options.*





Inconfondibile gioco tridimensionale di luci e ombre creato dall'anta Plissé battente in doppia finitura: olmo scuro, con fascia laccato quarzo lucido e maniglia integrata in finitura quarzo, e rovere gessato, con fascia rovere gessato e maniglia laccato bianco.

*Unmistakable 3D play of light and shadow created by the Plissé hinged door in two finishes: olmo scuro, with middle lacquered strip in glossy quarzo and built-in handle in quarzo finish; rovere gessato, with middle strip in rovere gessato and built-in handle in bianco matt lacquered finish.*

# Plissé





Sopra, dettaglio della maniglia in finitura quarzo.  
Sotto, variante monocromatica del pannello e fascia in finitura olmo scuro.  
Nella pagina a seguire, anta aperta, in finitura rovere gessato, su vano attrezzato, con specchiera orientabile su anta.



*Above: detail of handle in quartz finish.  
Below: monochromatic version of panel and strip in dark oak finish.  
Opposite: door open, in gessoed oak finish, revealing fittings inside module, with revolving mirror on door.*



Scenografica la configurazione ad angolo proposta per l'anta battente Stripe con maniglia gola integrata e terminale a giorno, tutto in finitura laccato cenere opaco.

*Statement corner configuration showcasing the Stripe hinged door with built-in profile handle and open end unit, all in cenere matt lacquered finish.*

# Stripe







Sopra, appendiabiti servetto, sotto elemento terminale a giorno in finitura laccato cenere opaco. A lato, interno in finitura millerighe, attrezzato con cassettoniera e tubo appendiabiti servetto.

Above, top: clothes lift; bottom, open end unit in cenere matt lacquered finish. Opposite: interior in millerighe finish, fitted with drawer unit and clothes-lift hanging rail.



Linee pulite con apertura a soffietto su un secondo ambiente per l'anta Crystal, in vetro laccato bianco, con maniglia integrata nel profilo laccato bianco.

*Clean lines with folding doors opening on to another room starring the lacquered glass Crystal door in bianco, with handle built into the frame in bianco lacquered finish.*

# Crystal









Nel particolare in alto, interno attrezzato con crociera portamaglioni, mensole e schiena dell'armadio in finitura laccato opaco avio. Sotto, la vista dell'armadio ad ante chiuse mostra la linearità della struttura. Nella pagina a fianco vano attrezzato, e vano passante con porta a soffietto, aperti.

*Detail, top: interior fitted with jumper pigeon-hole unit, shelves and wardrobe back panel in avio matt lacquered finish. Below: view of wardrobe with closed doors showing the structure's linear design. Opposite: module interior with fittings and doorway module with folding doors, pictured open.*



La semplicità dell'anta Alfa, in finitura opaco bianco, impreziosita dalla nuova maniglia Stone in marmo di Carrara.

*The simplicity of the Alfa door, in bianco matt finish, embellished with the new Stone handle in Carrara marble.*

# Alfa

con maniglia Stone  
*with Stone handle*







Sopra, particolare della serigrafia sul tubo appendiabiti in finitura brunito. A fianco, il vano aperto mette in evidenza l'interno in finitura millerighe.

*Above: detail of logo on hanging rail in bronze finish. Opposite: with the door open, we can see the interior in the millerighe finish.*



Composizione con cabina in nicchia, dal gusto classico con anta Alfa in finitura bianco laccato lucido e maniglia Wood-Class in rovere miele.

*Exploiting a recess to house a walk-in wardrobe, this configuration with a classic flavour features Alfa doors in bianco gloss lacquered finish and Wood-Class handles in rovere miele.*

Alfa  
con maniglia Wood-Class  
with Wood-Class handle







A lato particolare delle schiene a specchio.  
Sotto, dettaglio dei porta pantaloni su vani larghi 120 cm.  
Nella pagina a fianco, dettaglio della cabina in nicchia, attrezzata con tubi appendiabiti e box portamaglioni bianchi.

*Left: detail of mirrored back panel.  
Below: detail of trouser racks on 120cm-wide modules.  
Opposite: detail of walk-in wardrobe set in recess, fitted with hanging rails and boxes for jumpers in bianco finish.*



Freschezza per questa configurazione laccato opaco cipria, interrotta da mensole e cassetti Easy in olmo chiaro. Anta Alfa, caratterizzata dalla nuova maniglia Metal in finitura bronzo.

*Fresh-looking configuration in cipria matt lacquered finish, with shelves and Easy drawers in olmo chiaro breaking up the run of doors. Alfa door featuring new Metal handle in bronze finish.*

# Alfa

con maniglia Metal  
*with Metal handle*









Sopra, dettagli dell'elemento Easy, in olmo chiaro, posizionato tra i quattro vani della composizione, crea una consolle.  
Nella pagina a fianco, vano aperto attrezzato con diversi accessori: crociera portapantaloni e ripiani, finitura millerighe.

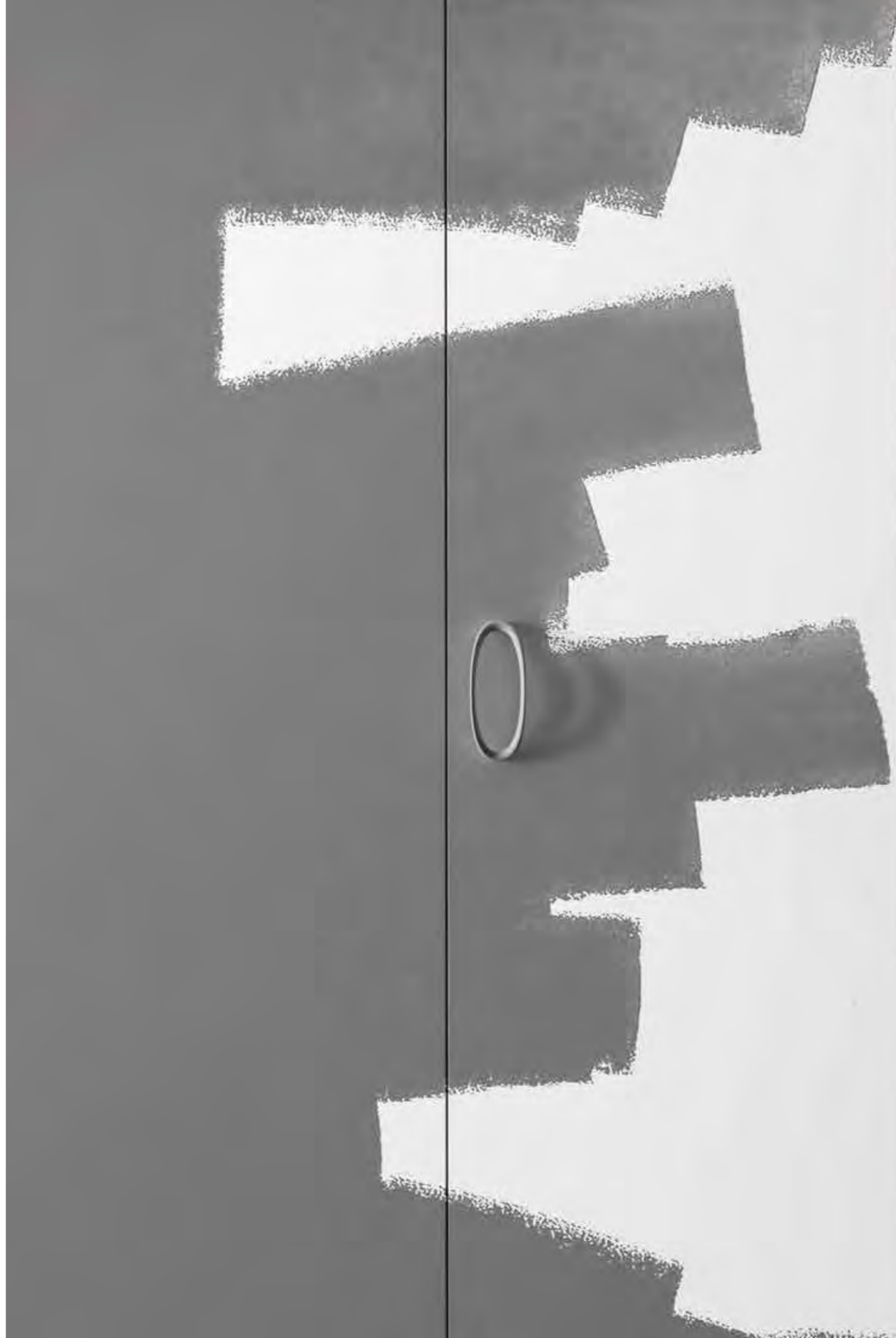
*Above: details of Easy unit, in olmo chiaro finish, sandwiched between the configuration's four modules to create a console table.  
Opposite: module pictured open fitted with various accessories, including jumper pigeon-hole unit and shelves, in millerighe finish.*



Soluzione personalizzabile con l'anta Alfa tinteggiabile a piacere con lo stesso colore utilizzato per le pareti, per rendere l'armadio parte integrante dell'ambiente notte. Presentato in configurazione mansardata, per un perfetto inserimento anche negli spazi più difficili, con maniglia Lux verticale laccata cenere.

*Solution that can be customized by painting the Alfa doors in the same colour used for your walls so that the wardrobe becomes an integral part of the bedroom. Featured here, a configuration angled to sit under a sloping ceiling, making it a perfect fit even in the most awkward spaces, with vertical Lux handle in cinere lacquered finish.*

Alfa  
intono







In alto, armadio in finitura laccato bianco opaco; in basso, possibilità di intonacare l'anta con qualsiasi colore utilizzato per le pareti. Nella pagina a fianco a soffietto aperta e vano attrezzato con mensole, finitura millerighe.

*Top: wardrobe in bianco matt lacquered finish. Bottom: option of coating the door in any colour used for the walls. Opposite: folding door pictured open and module fitted with shelves, in millerighe finish.*



Eclettica interpretazione dell'anta Alfa in conformazione curva, con maniglia Asse 896, laccato opaco grigio. Struttura centrale con elemento a colonna, formato da quattro moduli curvi in finitura laccato opaco caffè.

*Eclectic interpretation of the Alfa door in curved conformation, with Asse 896 handle, grigio matt lacquered finish. Central structure with column unit made up of four curved modules in caffè matt lacquered finish.*

Alfa  
curvo  
*curved*



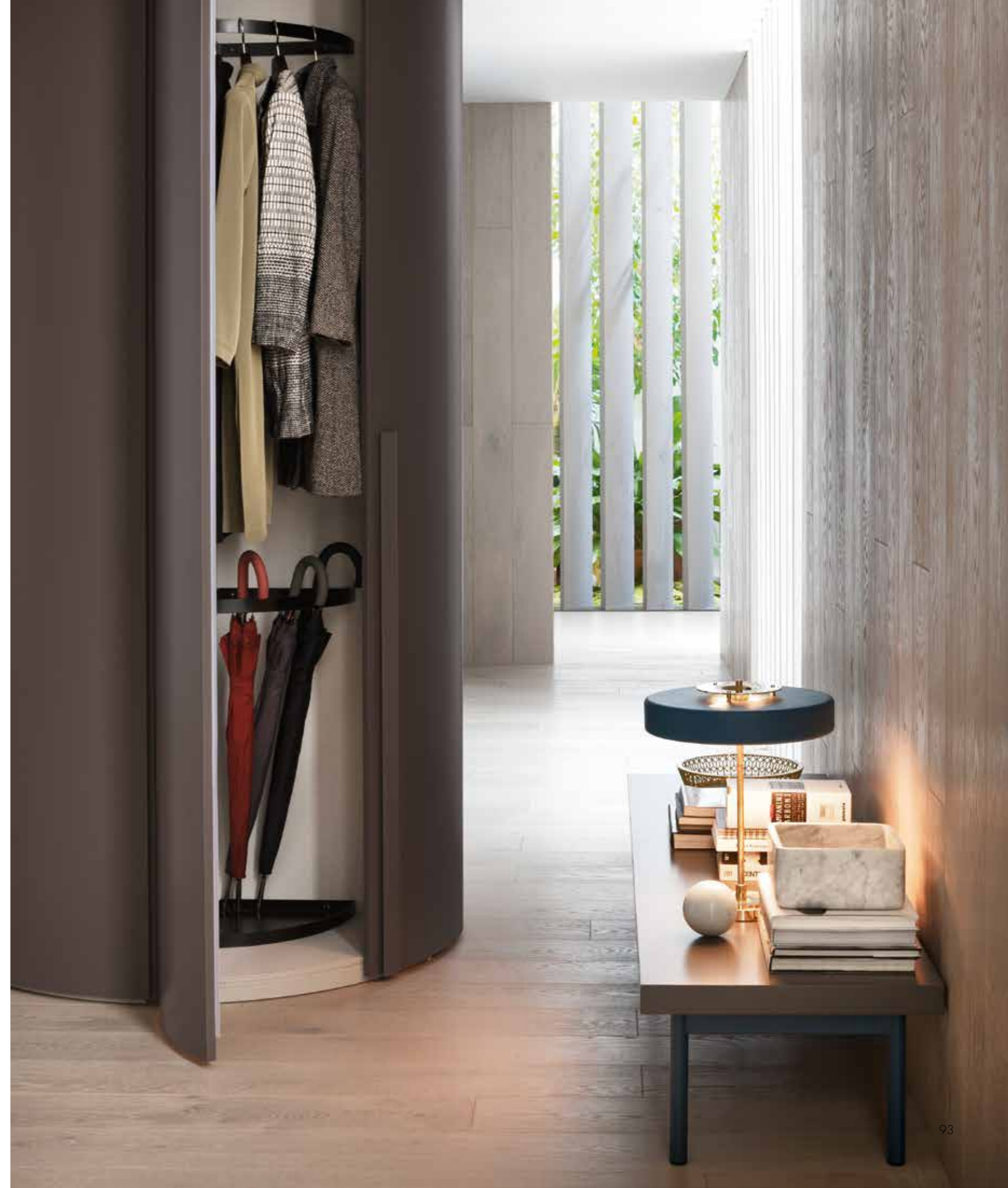




A sinistra, in alto, dettaglio delle mensole su terminale curvo, sotto, sezione della maniglia Asse 896. Nella pagina a fianco vano attrezzato con appenderia e pratico portaombrelli.



Left, top: detail of shelves on curved end unit; bottom, cross-section of Asse 896 handle. Opposite: module fitted with hanging rail and practical umbrella stand.

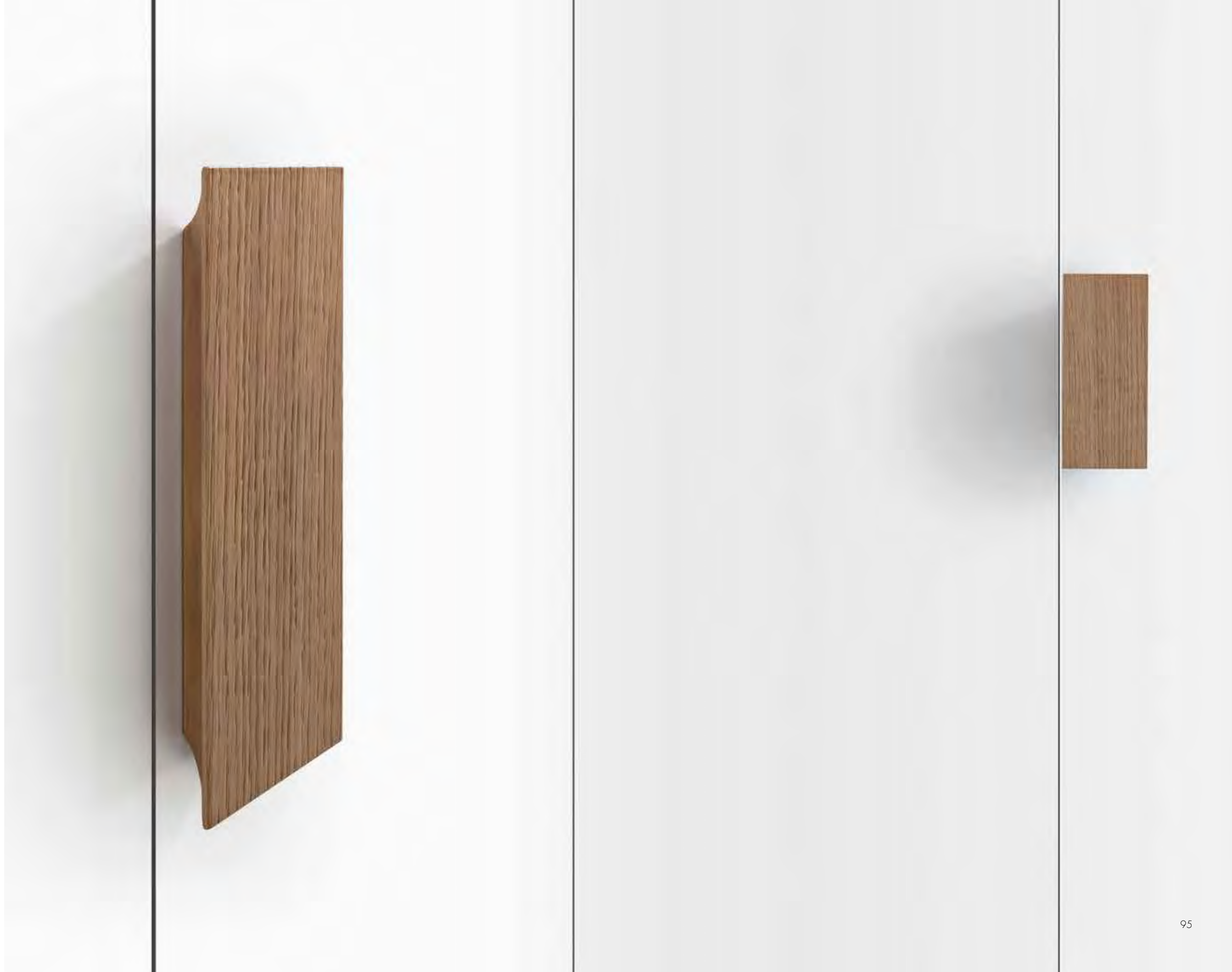




Per ottimizzare gli spazi soluzione ad angolo spogliatoio per l'anta Alfa laccata opaca bianca, con maniglia Dotty R in rovere miele.

*Making the best use of space, this corner walk-in closet solution features Alfa doors in bianco matt lacquered finish, with Dotty R handle in rovere miele.*

Alfa  
con maniglia Dotty  
*with Dotty handle*







In questa pagina, angolo spogliatoio realizzato con moduli della cabina Corner in finitura abete, dettaglio della specchio interno all'anta. Nella pagina a lato, angolo con anta aperta, attrezzato con tubo appendiabiti, ripiani e cassettera in finitura abete.

*Above: corner walk-in closet produced with Corner walk-in closet modules in abete finish, detail of inside mirror on the door.*

*Opposite: corner unit with doors open, fitted with hanging rail, shelves and drawer unit in abete finish.*



Camera-studio realizzata con armadio con anta Alfa e maniglia Move, intervallato da due moduli libreria del sistema Wall 30, tutto in finitura laccato opaco caffè; tubo porta abiti laterale esterno in finitura brunito, posto sul fianco a funzione di servetto con vassoio laccato caffè e divano-letto Form.

*Bedroom-cum-study produced with Alfa door wardrobe with Move handle, inset with two Wall 30 system bookcase modules, all in caffè matt lacquered finish; external hanging rail in bronze finish attached to side with tray in caffè lacquered finish and Form sofa bed.*

Alfa  
con maniglia Move  
with Move handle

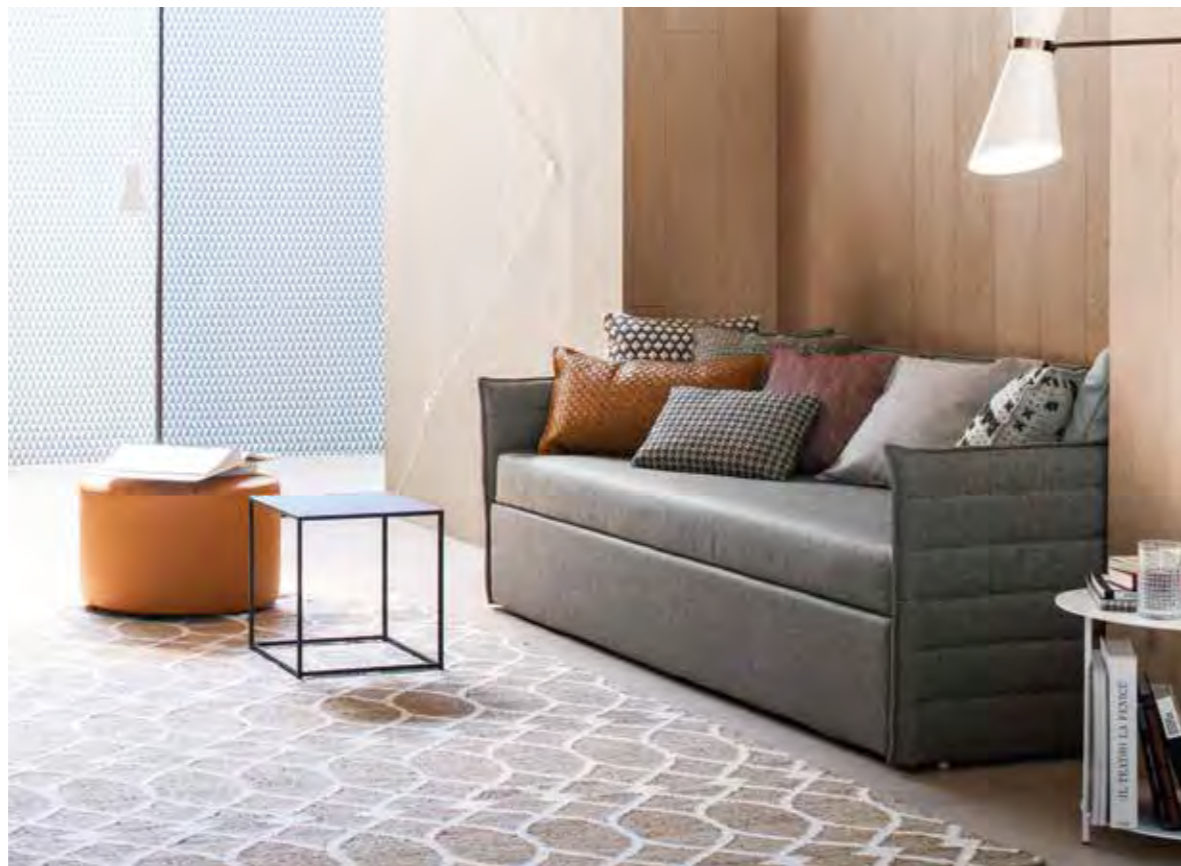


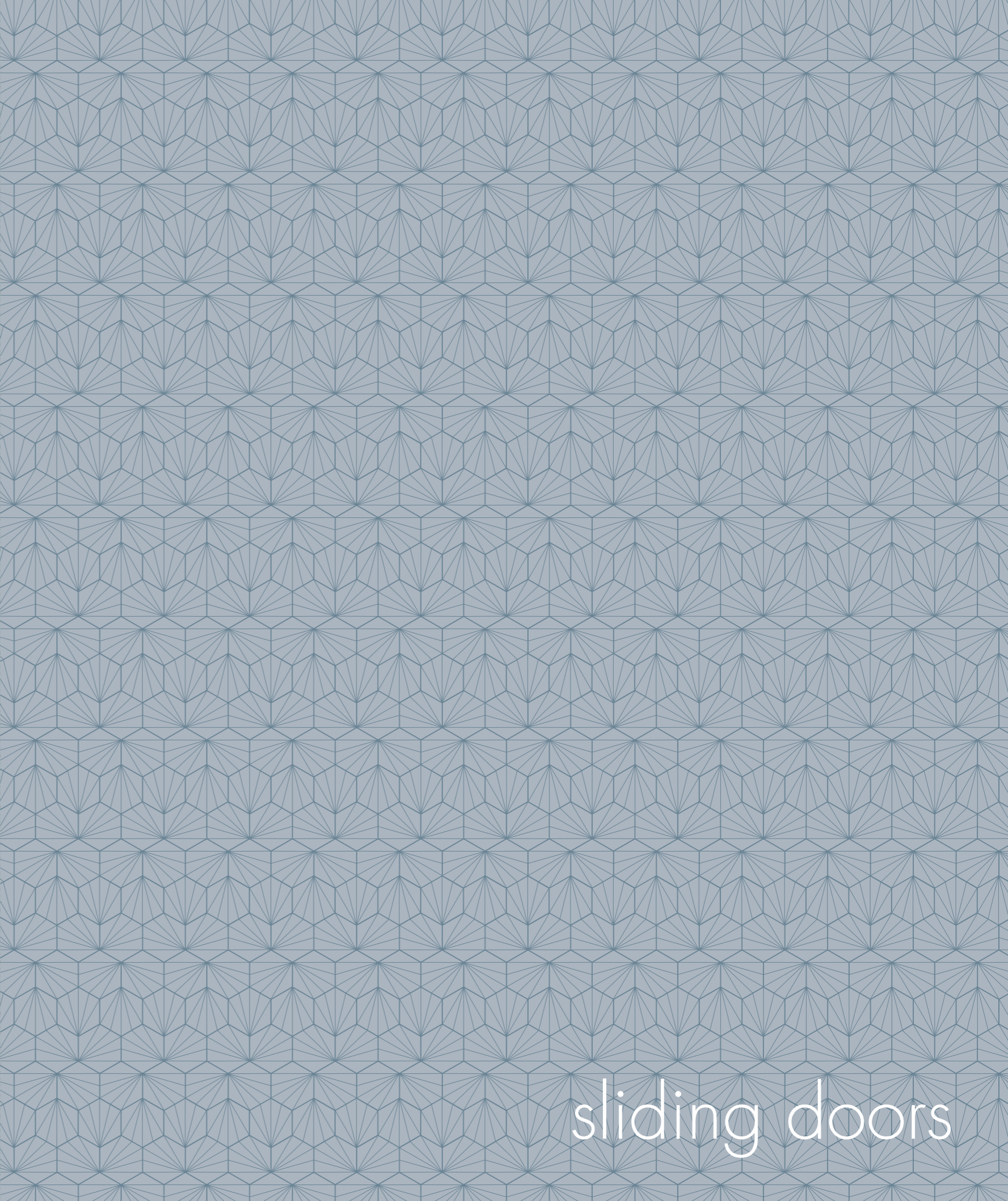
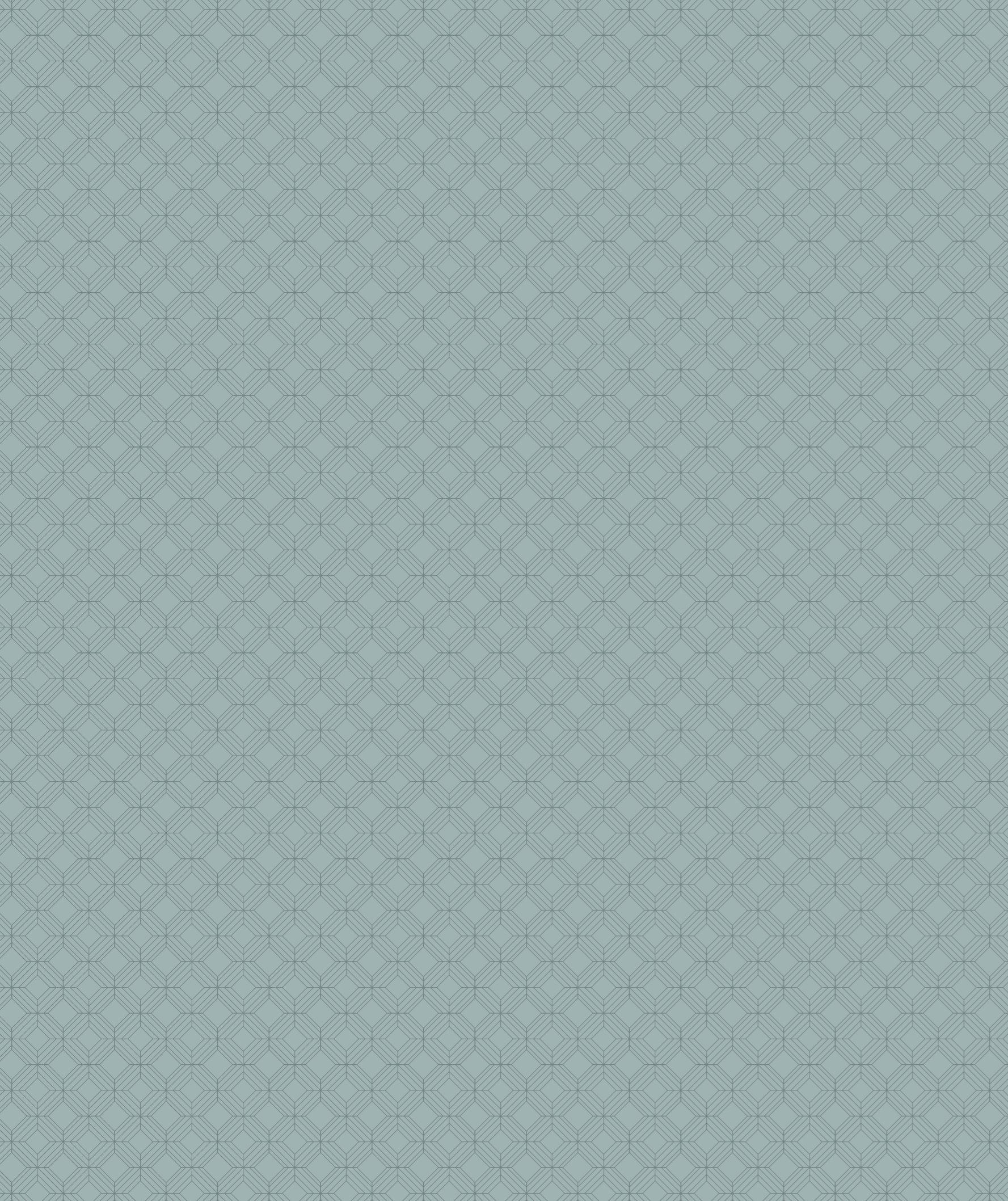




A sinistra, elementi Easy in finitura laccato opaco caffè, sotto, divano letto Form in tessuto milo 06. Nella pagina a fianco, moduli libreria intervallati ai vani armadio, e particolare dell'apertura della maniglia Move, tutto in finitura laccato opaco caffè.

Left: Easy units in caffè matt lacquered finish. Below: Form sofa bed in milo 06 fabric. Opposite: bookcase modules sandwiched between wardrobe modules; and detail of Move handle opening, all in caffè matt lacquered finish.





sliding doors

Armadio a due ante Picture in finitura laccato opaco fango, con maniglia gola a contrasto in finitura nero grafite.

*Picture two-door wardrobe in fango matt lacquered finish, with contrasting profile handle in nero grafite finish.*

# Picture



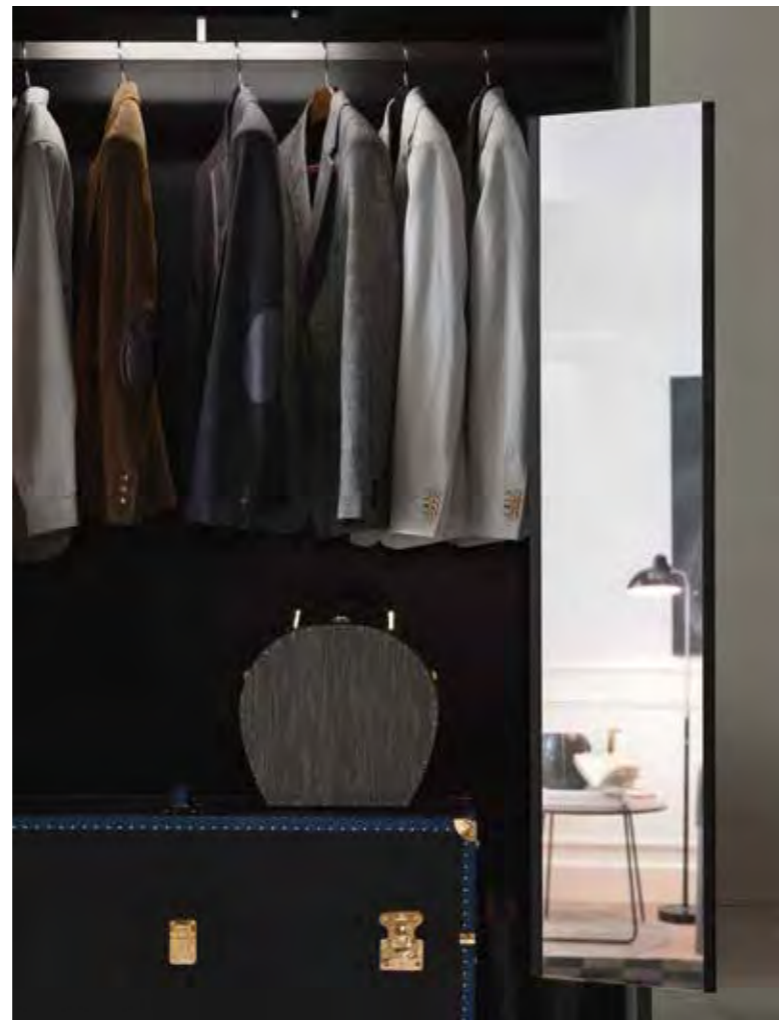






In questa pagina, a sinistra, particolare del portacravatte estraibile, sotto, specchiera estraibile ed orientabile.  
Nella pagina a fianco, anta aperta su vano da 150 cm con attrezzatura interna e schiena armadio in finitura laccato nero grafite.

*Left: detail of pull-out tie rack. Below: pull-out revolving mirror. Opposite: door pictured open, revealing 150cm module with internal fittings and wardrobe back panel in nero grafite lacquered finish.*



Accento retrò e linee contemporanee per l'anta Offset formata da pannello in olmo chiaro e vetro laccato tortora. Profilo in finitura laccato opaco tortora.

*Contemporary lines with a retro edge for the Offset door comprising panels in olmo chiaro finish and lacquered glass in tortora. Profile in tortora matt lacquered finish.*

# Offset







A fianco, cassetto estraibile, sotto, portapantaloni.  
Nella pagina a fianco, vista del vano da 150 cm attrezzato con tubo appendiabiti, ripiani ed accessori estraibili.

*Left: pull-out tray. Below: trouser rack. Opposite: view of 150cm module fitted with hanging rail, shelves and pull-out accessories.*



Rigore e classicismo per l'armadio con anta Allison, in finitura laccato opaco cenere. La maniglia gola inserita nello spessore dell'anta rende la superficie frontale completamente liscia.

*No-fuss, classic design for the wardrobe featuring Allison doors, in cinere matt lacquered finish. The profile handle recessed into the thickness of the door results in a completely smooth front surface.*

# Allison





In questa pagina dettaglio della sezione della maniglia.  
A destra, apertura del vano largo 150 cm attrezzato con tubi appendiabiti in finitura brunito e ripiani in finitura millerighe.

*Left: detail of the handle's cross-section.  
Opposite: 150cm-wide module, pictured open, fitted with hanging rails in bronze finish and shelves in millerighe finish.*





Sofisticato l'armadio con anta Alfa scorrevole, laccato opaco quarzo, con maniglia Rima 1056 in olmo scuro e interno millerighe.

*Sophisticated wardrobe solution featuring Alfa sliding doors, in quartz matt lacquered finish, with Rima 1056 handle in olmo scuro and interior in millerighe finish.*

# Alfa







Sopra, tubo appendiabiti in finitura brunito.  
 A destra, vano attrezzato nella parte superiore con appenderia a tutta larghezza, nella parte inferiore con appenderia e mensole.

*Above: hanging rail in bronze finish.  
 Opposite: module fitted with full-width hanging rail above and, underneath, with hanging rail and shelves.*



Finiture cascata, avio e grigio creano movimento per l'anta Plissé scorrevole nella composizione ad angolo.

*Cascata, avio and grigio finishes create movement for the Plissé sliding door in this corner configuration.*

# Plissé



In questa pagina, a destra, particolare della maniglia Filo laterale, sotto, variazione cromatica delle ante. Nella pagina successiva, particolare aperto dell'angolo attrezzato.

*Right: detail of Filo handle on side of door. Below: changing colours on doors. Opposite: detail of corner unit pictured open to reveal internal fittings.*



Minimal ed adatto a tutti gli ambienti, armadio con anta Gola scorrevole in finitura rovere gessato, gola laccata bianco.

*A minimal look, suitable for rooms of all kinds, wardrobe with Gola sliding doors in rovere gessato finish, lacquered profile in bianco.*

# Gola









In questa pagina vista zenitale dei dettagli del vano interno con cassettiere e ripiano attrezzato con tv. Schiena, cassettiere e ripiani in finitura laccato nero grafite. Nella pagina seguente, l'apertura della doppia anta mostra la tv interna, le mensole e le cassettiere.

*Above: details of interior compartment viewed from above, with drawer units and shelf accommodating TV. Back panel, drawer units and shelves in nero grafite lacquered finish. Opposite: twin doors open to reveal TV housed inside along with shelves and drawer units.*



Ampiezza e profondità massima grazie all'anta Crystal, in specchio brunito e profilo maniglia brunito. Qui proposta in una configurazione a tre ante della dimensione più grande.

*Generous width and unbeatable depth courtesy of the tinted mirror Crystal door with bronze-finish edge handle. Featured here in a three-door configuration in the larger size.*

# Crystal







In questa pagina variante dell'anta in specchio dogato.  
Nella pagina a fianco vista del vano attrezzato con cassettera, appenderia e porta pantaloni estraibile. Schiena armadio e attrezzatura interna in finitura laccato opaco fango.

*Below: door in scored mirror version.  
Opposite: view of module interior fitted with drawer unit, hanging rail and pull-out trouser rack. Wardrobe back panel and internal fittings in fango matt lacquered finish.*



Linee in evidenza nell'anta Dover in olmo chiaro con profilo brunito, proposta in una composizione formata da tre ante.

*Lines are highlighted in the Dover door shown in olmo chiaro finish with bronze-finish profile, featured here in a three-door configuration.*

# Dover







In questa pagina, dettagli della mensola con porta gruccia e tubo appendiabiti. Nella pagina a fianco vista del vano aperto.

*Above: details of shelf with coat hanger peg and hanging rail. Opposite: view of module with door open.*



Dal gusto borghese l'abbinata dell'armadio scorrevole con anta Middle in finitura laccato quarzo opaco con inserto maniglia in rovere miele, con la cabina Ben in finitura olmo scuro.

*Sliding door wardrobe with Middle door in quartz matt lacquered finish paired with handle insert in rovere miele for a bourgeois feel; with Ben walk-in wardrobe in olmo scuro finish.*

# Middle









In questa pagina, attrezzatura della cabina Ben in finitura olmo scuro, composta da mensole, potapantaloni e tubo appendiabiti.  
Nella pagina a seguire, anta aperta su vano attrezzato con tubo appendi abiti, ripiano e doppia cassettera sospesa, tutto in finitura millerighe.

*Below: Ben walk-in wardrobe fittings in olmo scuro finish, including shelves, trouser rack and hanging rail.  
Opposite: door opened to reveal module interior fitted with hanging rail, shelf and double suspended drawer unit, all in millerighe finish.*



Sobrietà ed eleganza per l'armadio con anta Class, in finitura laccato opaco quarzo con maniglia tono su tono.

*Sobriety and elegance for the wardrobe featuring Class doors, in quartz matt lacquered finish with handle in matching colour.*

# Class







Nei particolari sopra, dettaglio del tubo appendiabiti brunito e della cassettera finitura laccato quarzo. A tutta pagina, anta aperta su vano attrezzato con doppia cassettera, mensole e appenderia. Schiena armadio laccato quarzo.

*Above: details of bronze-finish hanging rail and drawer unit in quartz lacquered finish. Opposite: door opened to reveal module interior fitted with double drawer unit, shelves and hanging rail. Wardrobe back panel lacquered in quartz.*





Doppia configurazione armadio con anta Class su sistema complanare, in finitura laccato cenere lucido, e inserto maniglia rovere terra.

*Twin wardrobe configuration with Class doors on flush-closing system, in cenere gloss lacquered finish, and handle insert in rovere terra.*

# Class









Sopra, apertura dell'anta mostra il meccanismo dell'armadio complanare. Nella pagina successiva, vano aperto, attrezzato con cassettera sospesa, ripiani e appenderia, tutto in finitura abete.

*Above: flush-closing wardrobe door mechanism visible with door open. Opposite: module pictured open, fitted with suspended drawer unit, shelves and hanging rails, all in abete finish.*



Total white per le quattro ante Middle su sistema complanare, in finitura laccato opaco bianco con maniglia laccata bianca.

*An all-white scheme for the four Middle doors on flush-closing system, in bianco matt lacquered finish with handle also lacquered in bianco.*

# Middle







Sotto dettaglio delle mensole in finitura abete.  
Nella pagina a lato, anta aperta su vano attrezzato con tubi appendiabiti, mensole e cassettiere, tutto in finitura abete.

*Below: detail of shelves in abete finish.  
Opposite: module with doors open, fitted with hanging rails, shelves and drawer unit, all in abete finish.*



Struttura bifacciale composta da armadio con anta Picture su sistema complanare, in finitura rovere gessato e gole centrali laccate caffè, e da cabina Ben su misura, in finitura rovere gessato.

*Double-sided structure comprising wardrobe with Picture doors on flush-closing system, in rovere gessato finish with central profiles lacquered in caffè, and tailored Ben walk-in wardrobe in rovere gessato finish.*

# Picture



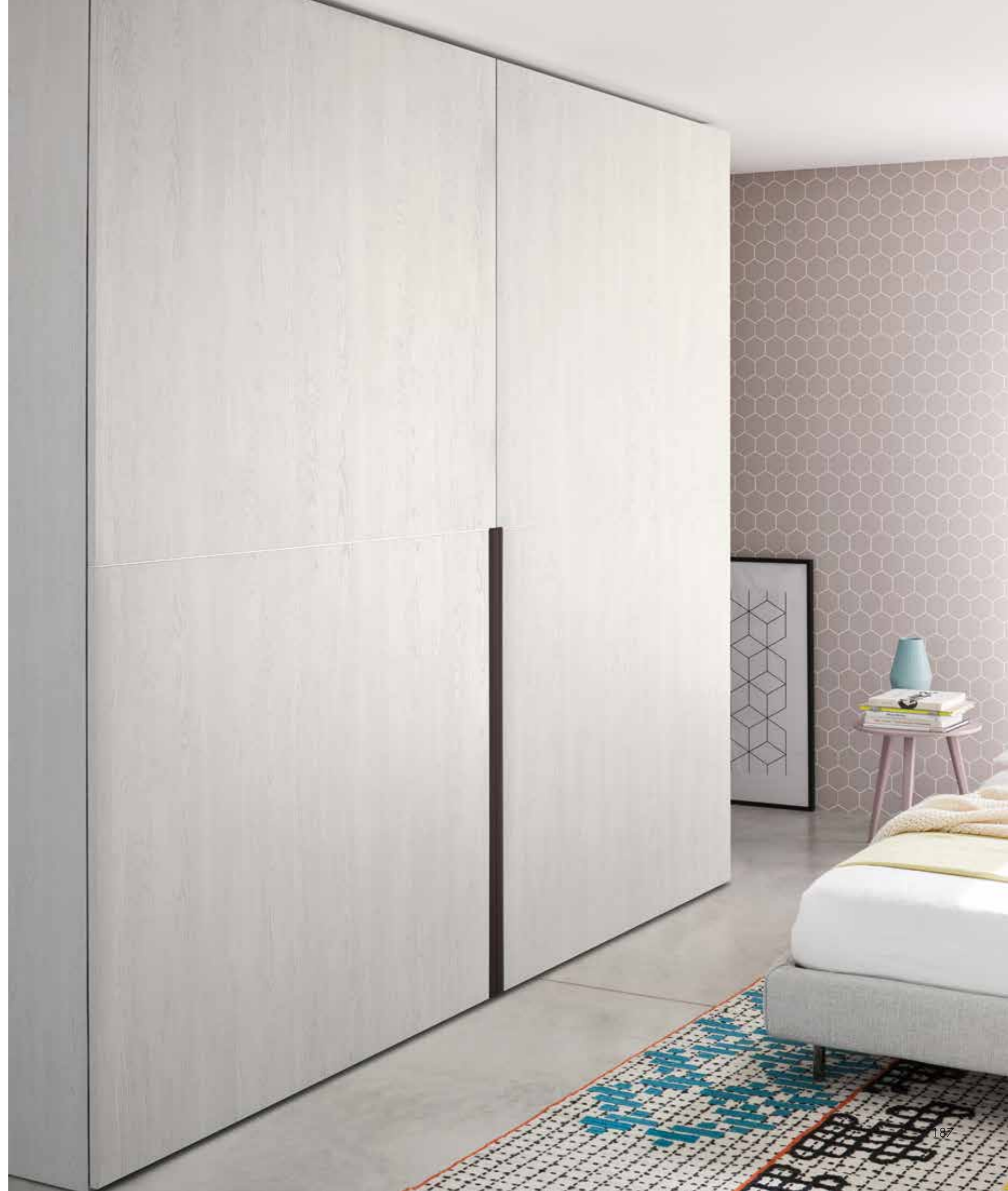


A sinistra, dettagli della cabina Ben attrezzata con tubo appendiabiti, ripiani, vani a giorno e modulo scarpiera in finitura rovere gessato. Sotto, interno dell'armadio Picture complanare, in finitura millerighe, attrezzato con doppia cassettera a cinque cassetti, mensole e tubi appendiabiti. A fianco, armadio Picture complanare in finitura rovere gessato.

*Left: details of Ben walk-in wardrobe fitted with hanging rail, shelves, open shelving and shoe rack module in rovere gessato finish.*

*Below: interior of Picture flush-closing door wardrobe, in millerighe finish, fitted with twin five-drawer units, shelves and hanging rails.*

*Opposite: Picture flush-closing door wardrobe in rovere gessato finish.*







Dai toni caldi, la cabina armadio Break in olmo scuro, sviluppata su tre lati, attrezzata con luci led retro ripiani, cassetti in vetro fumé, tubi appendiabiti e accessori in finitura brunito.  
Al centro Aristotele, elemento bifrontale in olmo scuro e vetro fumé.  
A chiusura dello spazio porte scorrevoli con binario incassato in vetro fumé e profilo moka.

*Produced in warm colours, Break walk-in wardrobe in olmo scuro finish, lining walls on three sides, fitted with LED lighting on the back of shelves, smoked glass drawers, hanging rails and accessories in bronze finish.*

*In the middle stands Aristotele, a double-sided unit in olmo scuro and smoked glass.*

*Space closed off with smoked glass sliding doors with moka profile running on recessed track.*

# Break







Sopra, dall'alto, vani a giorno in finitura olmo scuro e particolare degli interni cassetti attrezzati con vassoi e portacravatte.  
A lato, dettaglio di Aristotele, elemento centro cabina, con top in vetro fumé e ripiani in olmo scuro.

*Above, from top: open shelving in olmo scuro finish and detail of inside of drawers fitted with trays and tie tray insert.  
Opposite: detail of Aristotele, the walk-in wardrobe's centrepiece, with smoked glass top and shelves in olmo scuro finish.*

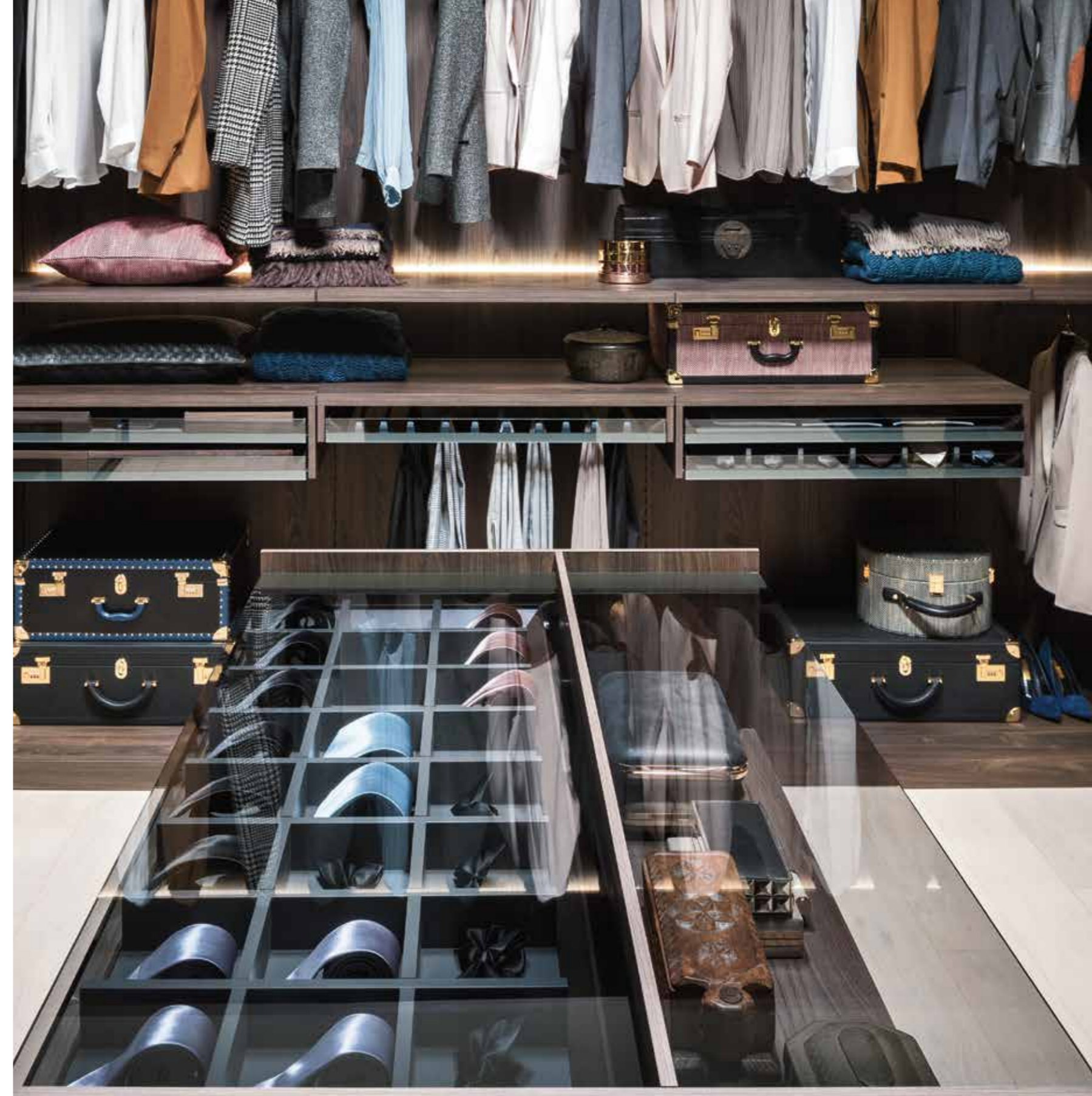






In questa pagina, sopra, particolare dell'appendiabiti servetto, al centro, portapantaloni, sotto, vassoi e portacravatte dell'elemento bifacciale Aristotele.  
Nella pagina a fianco particolare del piano in vetro fumé dell'elemento Aristotele.

*Above, top: detail of clothes lift; middle, trouser rack; bottom, trays and tie tray insert on Aristotele double-sided unit.*  
*Opposite: detail of smoked glass top on Aristotele unit.*



Spazi aperti per la soluzione ad angolo della cabina Break, con il sistema a cremagliera che permette di eliminare i fianchi, incorniciata da porte scorrevoli in vetro trasparente e telaio in alluminio.  
Configurazione con panca, proposta in finitura laccato opaco bianco, con cassetti ed accessori in laccato opaco avio.

*Open spaces for the Break walk-in wardrobe corner solution, with slotted rail system doing away with the need for side panels, set behind clear glass sliding doors with aluminium frame.  
Configuration with bench, featured in bianco matt lacquered finish, with drawers and accessories in avio matt lacquered finish.*

# Break







In questa pagina, sopra, dettagli delle mensole in finitura laccato opaco bianco, sotto, cassetti in finitura laccato opaco avio attrezzati con portapantaloni.  
Nella pagina successiva, box portamaglioni in finitura laccato avio, ripiani laccati bianco opaco e tubo appendiabiti brunito.

*Above, top: details of shelves in bianco matt lacquered finish; bottom, drawers in avio matt lacquered finish fitted with trouser racks.  
Opposite, jumper boxes lacquered in avio, shelves in bianco matt lacquered finish and bronze-finish hanging rail.*







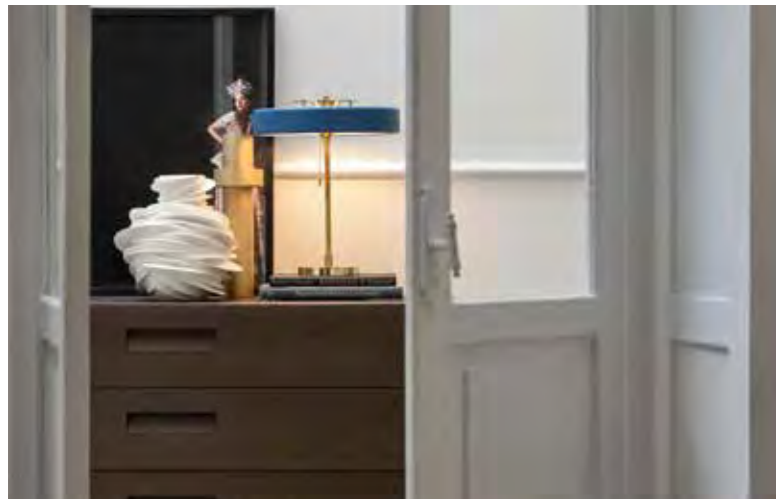
Strutture autoportanti in finitura laccato opaco quarzo compongono le cabine contrapposte Ben, in appoggio su panca e con ripiani realizzati in folding. Attrezzate con cassettiere, ripiani e tubi appendiabiti.

*Self-supporting structures in quartz matt lacquered finish make up the two facing sides of this Ben walk-in wardrobe, which sits on benches and has mitre-folded shelves. Fitted with drawer units, shelves and hanging rails.*

# Ben







In questa pagina, sopra, particolare dei ripiani lavorati in fold in finitura quarzo, sotto, dettaglio del pratico portapantaloni brunito. Nella pagina a lato, vista sul vano con anta a specchio brunito attrezzato con ripiani.

*Above, top: detail of mitre-folded shelves in quarzo finish; bottom, detail of practical trouser rack in bronze finish. Opposite: view of module with tinted mirror door concealing compartment fitted with shelves.*





Struttura angolare con terminale a giorno la cabina Ben, composta da ripiani spessore 3 cm in finitura rovere gessato, tubi appendiabiti bruniti e cassettiere laccato opaco grigio. Aperture scorrevoli con trave a due binari fissata a soffitto, profili in alluminio e vetro trasparente.

*Ben walk-in wardrobe in corner solution with open end unit, comprising 3cm-thick shelves in rovere gessato finish, bronze-finish hanging rails and drawer units in grigio matt lacquered finish.*

*Sliding doors run on ceiling-mounted two-track beam and feature aluminium profiles and clear glass.*

# Ben







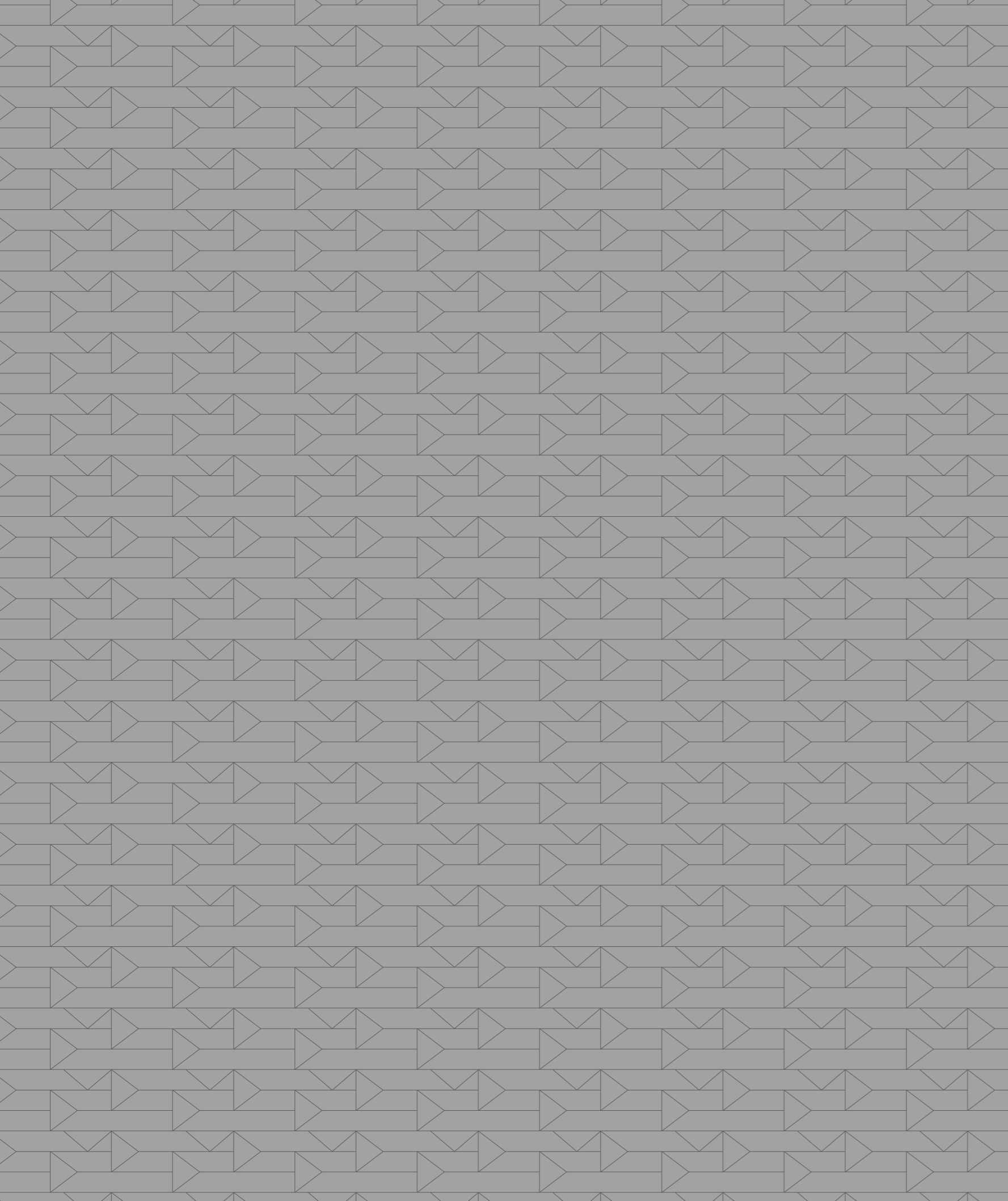
Sopra, particolare cassettiere sospese in finitura laccato grigio opaco e dettaglio della presa maniglia delle porte scorrevoli in vetro trasparente e profili alluminio.  
A lato, vista sui vani attrezzati con cassettiere, ripiani e appenderia.

*Above: detail of suspended drawer units in grigio matt lacquered finish and detail of edge pull on clear glass sliding doors with aluminium profiles.  
Opposite: view of modules fitted with drawer units, shelves and hanging rails.*









## TECHNICAL

Sommario  
Finiture  
Attrezzatura Interna  
Maniglie  
Configurazione

*Contents  
Finishes  
Internal Fittings  
Handles  
Configuration*



## Armadi anta battente/Hinged door wardrobes

### Liberty

p. 10

Disponibile in tutte le tonalità laccate opache.

*Available in all matt lacquered colours.*



### Perry

p. 16

Disponibile in vetro fumè e stopsol, profilo brunito.

*Available in smoked and stop-sol glass, bronze-finish profile.*



### Gola

p. 22/ 28/ 34

Disponibile in tutte le tonalità laccate opache, nelle finiture materiche, ecolegno e supermatt.

*Available in all matt lacquered colours, in textured, eco-wood and supermatt finishes.*



### Stripe

p. 52

Disponibile in tutte le tonalità laccate opache.

*Available in all matt lacquered colours.*



### Unika

p. 40

Disponibile in tutte le tonalità laccate opache e lucide, nelle finiture materiche, ecolegno e supermatt.

*Available in all matt and gloss lacquered colours, in textured, eco-wood and supermatt finishes.*



### Plissé

p. 46

Pannello disponibile in tutte le tonalità laccate opache, nelle finiture materiche, ecolegno e supermatt. Fascia centrale in tutte le tonalità laccate opache e nelle finiture materiche rovere bianco e rovere tortora.

*Panel available in all matt lacquered colours, in textured, eco-wood and supermatt finishes. Central strip in all matt lacquered colours and in rovere bianco and rovere tortora textured finishes.*



### Crystal

p. 58

Disponibile in specchio e in tutte le tonalità di cristallo laccato. Profilo disponibile in acciaio spazzolato, brunito, bianco, tortora, sabbia e in tutti i laccati opachi.

*Available in mirror version and in all lacquered glass colours. Profile available in brushed steel, bronze, bianco, tortora and sabbia finishes and in all matt lacquered colours.*



### Alfa

p. 64/ 70/ 76/ 82/ 88/ 94/ 100

Disponibile in tutte le tonalità laccate opache e lucide, nelle finiture materiche, ecolegno e supermatt.

*Available in all matt and gloss lacquered colours, in textured, eco-wood and supermatt finishes.*



## Armadi anta scorrevole/Sliding door wardrobes

### Alfa

p. 126

Disponibile in tutte le tonalità laccate opache, nelle finiture materiche, ecolegno e super-matt.

*Available in all matt lacquered colours, in textured, eco-wood and super-matt finishes.*

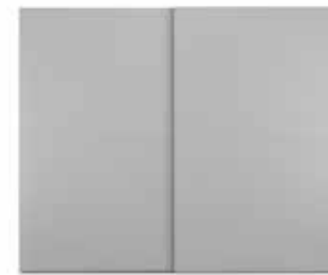


### Allison

p. 120

Disponibile in tutte le tonalità laccate opache, nelle finiture materiche, ecolegno e super-matt.

*Available in all matt lacquered colours, in textured, eco-wood and super-matt finishes.*

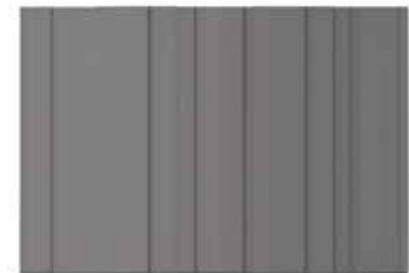


### Plissé

p. 132

Pannello disponibile in tutte le tonalità laccate opache, nelle finiture materiche, ecolegno e super-matt. Fascia centrale disponibile in tutte le tonalità laccate opache e lucide e nelle finiture materiche rovere bianco e rovere tortora.

*Panel available in all matt lacquered colours, in textured, eco-wood and super-matt finishes. Central strip available in all matt and gloss lacquered colours and in rovere bianco and rovere tortora textured finishes.*



### Gola

p. 138

Disponibile in tutte le tonalità laccate opache, nelle finiture materiche, ecolegno e super-matt.

*Available in all matt lacquered colours, in textured, eco-wood and super-matt finishes.*



### Picture

p. 108

Disponibile in tutte le tonalità laccate opache, nelle finiture materiche, ecolegno e super-matt. A richiesta i due pannelli che compongono l'anta possono avere finiture diverse.

*Available in all matt lacquered colours, in textured, eco-wood and super-matt finishes. Optionally, the two panels making up the door can have different finishes.*



### Class

p. 162

Pannello disponibile in tutte le tonalità laccate opache e lucide. Inserto centrale disponibile nelle finiture ecolegno, impiallacciato e in tutte le tonalità laccate opache e lucide.

*Panel available in all matt and gloss lacquered colours. Central insert available in eco-wood and veneered finishes and in all matt and gloss lacquered colours.*



### Dover

p. 150

Disponibile in tutti i laccati opachi, nelle finiture materiche, ecolegno e super-matt. Profilo disponibile in acciaio spazzolato, brunito, bianco, tortora, sabbia e in tutte le tonalità laccate opache.

*Available in all matt lacquered colours, in textured, eco-wood and super-matt finishes. Profile available in brushed steel, bronze, bianco, tortora and sabbia finishes and in all matt lacquered colours.*



### Crystal

p. 144

Disponibile in specchio, specchio dogato e in tutti i cristalli laccati. Profilo disponibile in acciaio spazzolato, brunito, bianco, opaco, sabbia e in tutti i laccati opachi.

*Available in mirror and scored mirror versions and in all lacquered glass colours. Profile available in brushed steel, bronze, bianco, matt and sabbia finishes and in all matt lacquered colours.*

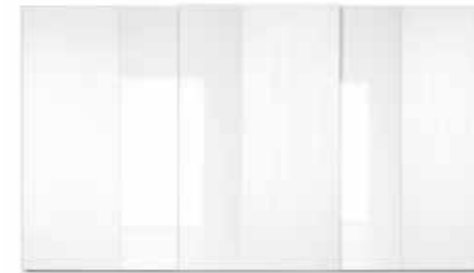


### Offset

p. 114

Pannello e inserto disponibile in tutti i laccati opachi, nelle finiture materiche, ecolegno e super-matt. Inserto disponibile anche in specchio e cristallo laccato. Profilo in acciaio spazzolato, brunito, bianco, tortora, sabbia e in tutti i laccati opachi.

*Panel and insert available in all matt lacquered colours, in textured, eco-wood and super-matt finishes. Insert also available in mirror version and lacquered glass. Profile in brushed steel, bronze, bianco, tortora and sabbia finishes and in all matt lacquered colours.*



### Middle

p. 156

Pannello disponibile in tutte le tonalità laccate opache e lucide. Inserto centrale disponibile in tutte le tonalità laccate opache ed impiallacciato.

*Panel available in all matt and gloss lacquered colours. Central insert available in all matt lacquered colours and in veneered finishes.*



## Armadi anta planare/Flush-closing door wardrobes

### Class p. 170

Pannello disponibile in tutte le tonalità laccate opache e lucide. Insetto centrale disponibile nelle finiture ecolegno, impiallacciato e in tutte le tonalità laccate opache e lucide.

*Panel available in all matt and gloss lacquered colours. Central insert available in eco-wood and veneered finishes and in all matt and gloss lacquered colours.*



### Picture p. 182

Disponibile in tutte le tonalità laccate opache, nelle finiture materiche, ecolegno e super-matt. A richiesta i due pannelli che compongono l'anta possono avere finiture diverse.

*Available in all matt lacquered colours, in textured, eco-wood and super-matt finishes. Optionally, the two panels making up the door can have different finishes.*



### Middle p. 176

Pannello disponibile in tutte le tonalità laccate opache e lucide. Insetto centrale disponibile in tutte le tonalità laccate opache ed in impiallacciato.

*Panel available in all matt and gloss lacquered colours. Central insert available in all matt lacquered colours and in veneered finishes.*



## Cabine armadio/Walk-in closets

### Break p. 190

Disponibile in tutte le tonalità laccate opache, nelle finiture rovere gessato ed olmo scuro.

*Available in all matt lacquered colours, in rovere gessato and olmo scuro finishes.*



### Break p. 200

Disponibile in tutte le tonalità laccate opache, nelle finiture rovere gessato ed olmo scuro.

*Available in all matt lacquered colours, in rovere gessato and olmo scuro finishes.*



### Ben p. 208

Disponibile in tutte le tonalità laccate opache, nelle finiture rovere gessato ed olmo scuro.

*Available in all matt lacquered colours, in rovere gessato and olmo scuro finishes.*



### Ben p. 216

Disponibile in tutte le tonalità laccate opache, nelle finiture rovere gessato ed olmo scuro.

*Available in all matt lacquered colours, in rovere gessato and olmo scuro finishes.*





**Ecolegno/Eco-wood**



**Super-matt/Super-matt**



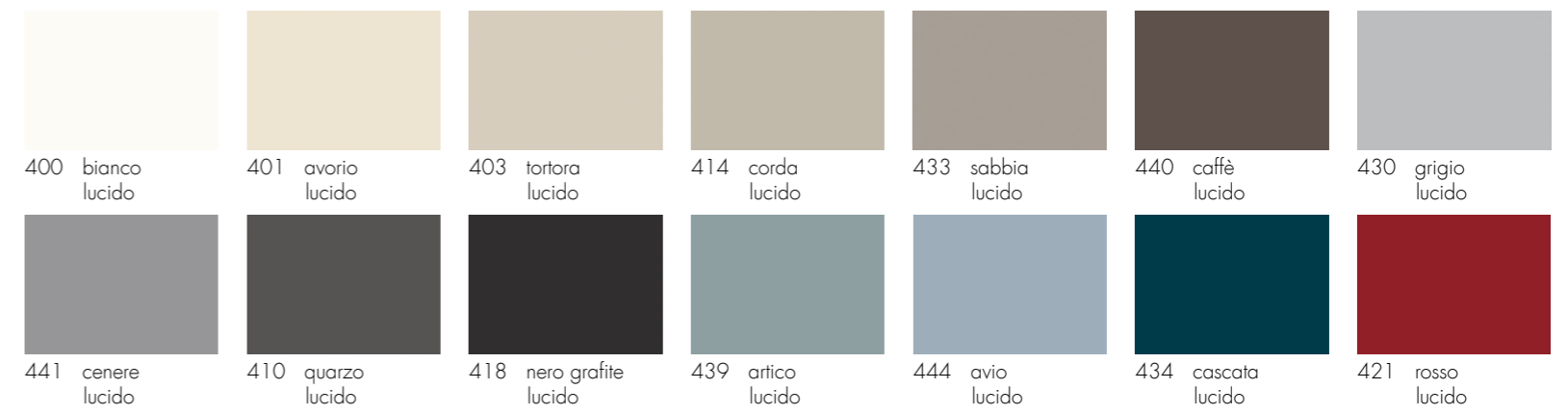
**Materico/Textured**



**Laccato Opaco/Matt Lacquered**



**Laccato Lucido/Gloss Lacquered**



**Specchio/Mirror**



**Cristallo laccato/Lacquered glass**



**Vetro temperato/Toughened glass**



**Interno/Interior**





**Attrezzatura Interna**  
*Internal Fittings*







**Maniglie**  
*Handles*

## Maniglie/Handles

### Pomolo

Disponibile in alluminio.

*Available in aluminium.*



### Chiave

Disponibile in alluminio.

*Available in aluminium.*



### Stone

design by Studio Gherardi

Disponibile in marmo di Carrara.

*Available in Carrara marble.*

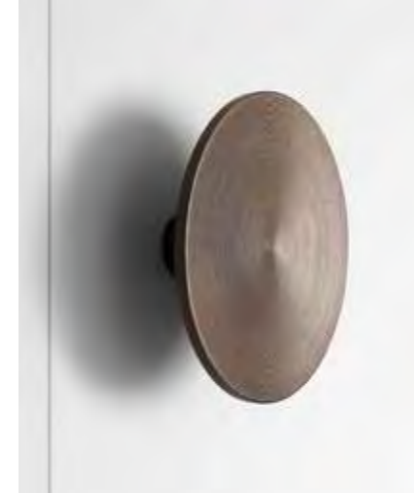


### Metal

design by Studio Gherardi

Disponibile in bronzo.

*Available in bronze.*

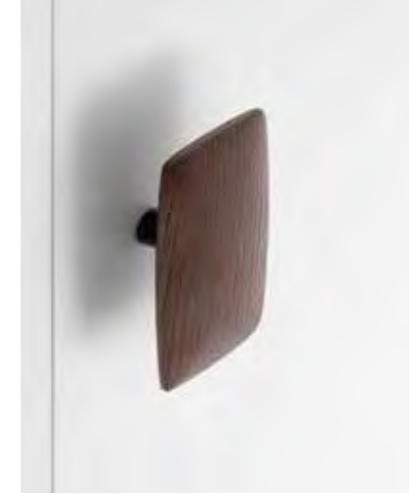


### Wood-Class

design by Studio Gherardi

Disponibile in rovere terra e rovere miele.

*Available in rovere terra and rovere miele.*



### Eva 224

Disponibile in tutte le tonalità laccate opache.

*Available in all matt lacquered colours.*



### Filo Frontale/ *Filo handle on front*

Disponibile in alluminio e in tutte le tonalità laccate opache.

*Available in aluminium and in all matt lacquered colours.*



### Filo Laterale/ *Filo handle on side*

Disponibile in alluminio e in tutte le tonalità laccate opache.

*Available in aluminium and in all matt lacquered colours.*



### Retta 160

Disponibile in alluminio.

*Available in aluminium.*



### Dotty Q

Disponibile in rovere terra e rovere miele.

*Available in rovere terra and rovere miele.*



### Dotty R

Disponibile in rovere terra e rovere miele.

*Available in rovere terra and rovere miele.*



### Move

Disponibile in tutte le tonalità laccate opache.

*Available in all matt lacquered colours.*



Lux 128 L-V  
design by Molteni Marelli

Disponibile in nichel e in tutte le tonalità laccate opache.

*Available in nickel and in all matt lacquered colours.*



Rima 192 L

Disponibile in olmo chiaro, ossido e scuro, in tutte le tonalità laccate e poro aperto opache.

*Available in olmo chiaro, ossido and scuro, in all lacquered colours and in open-pore matt finishes.*



Rima 192 V

Disponibile in olmo chiaro, ossido e scuro, in tutte le tonalità laccate e poro aperto opache.

*Available in olmo chiaro, ossido and scuro, in all lacquered colours and in open-pore matt finishes.*



Ynca L

Disponibile in tutte le tonalità laccate opache.

*Available in all matt lacquered colours.*



Ynca V

Disponibile in tutte le tonalità laccate opache.

*Available in all matt lacquered colours.*



Arka 256

Disponibile in alluminio e in tutte le tonalità laccate opache.

*Available in aluminium and in all matt lacquered colours.*



Stilo 160

Disponibile in alluminio e in tutte le tonalità laccate opache.

*Available in aluminium and in all matt lacquered colours.*



Trend 320

Disponibile in nichel e in tutte le tonalità laccate opache.

*Available in nickel and in all matt lacquered colours.*



## Traccia

Disponibile in tutte le tonalità laccate opache.

*Available in all matt lacquered colours.*



## Stilo 544

Disponibile in alluminio e in tutte le tonalità laccate opache.

*Available in aluminium and in all matt lacquered colours.*



## Asta 640

Disponibile in cromo e in tutte le tonalità laccate opache.

*Available in chrome and in all matt lacquered colours.*



## Riga 800

Disponibile in tutte le tonalità laccate opache.

*Available in all matt lacquered colours.*



## Arpa 800

Disponibile in alluminio.

*Available in aluminium.*



## Asse 896

Disponibile in tutte le tonalità laccate opache.

*Available in all matt lacquered colours.*





## Asta 1056

Disponibile in cromo e in tutte le tonalità laccate opache.

*Available in chrome and in all matt lacquered colours.*



## Flap 1056

Disponibile in rovere terra e rovere miele, in olmo chiaro, ossido e scuro, in tutte le tonalità laccate e a poro aperto opache.

*Available in rovere terra and rovere miele, in olmo chiaro, ossido and scuro, in all lacquered colours and in open-pore matt finishes.*



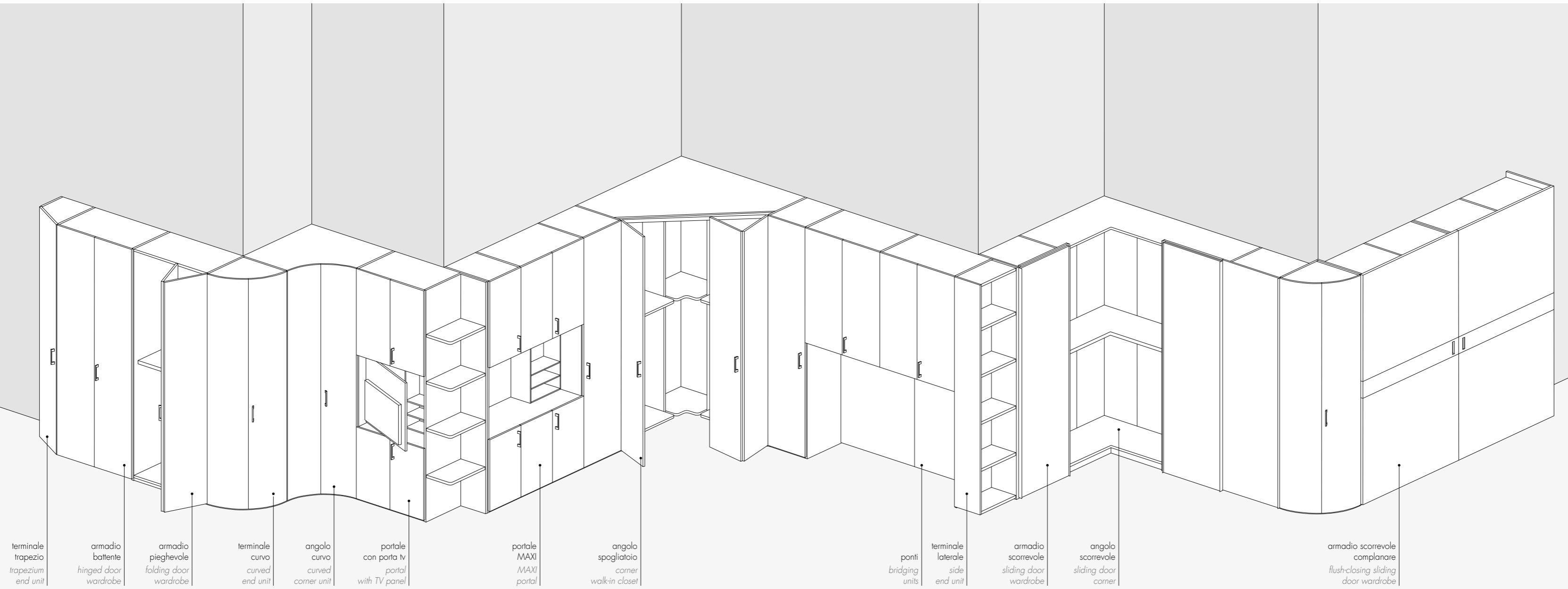
## Rima 1056

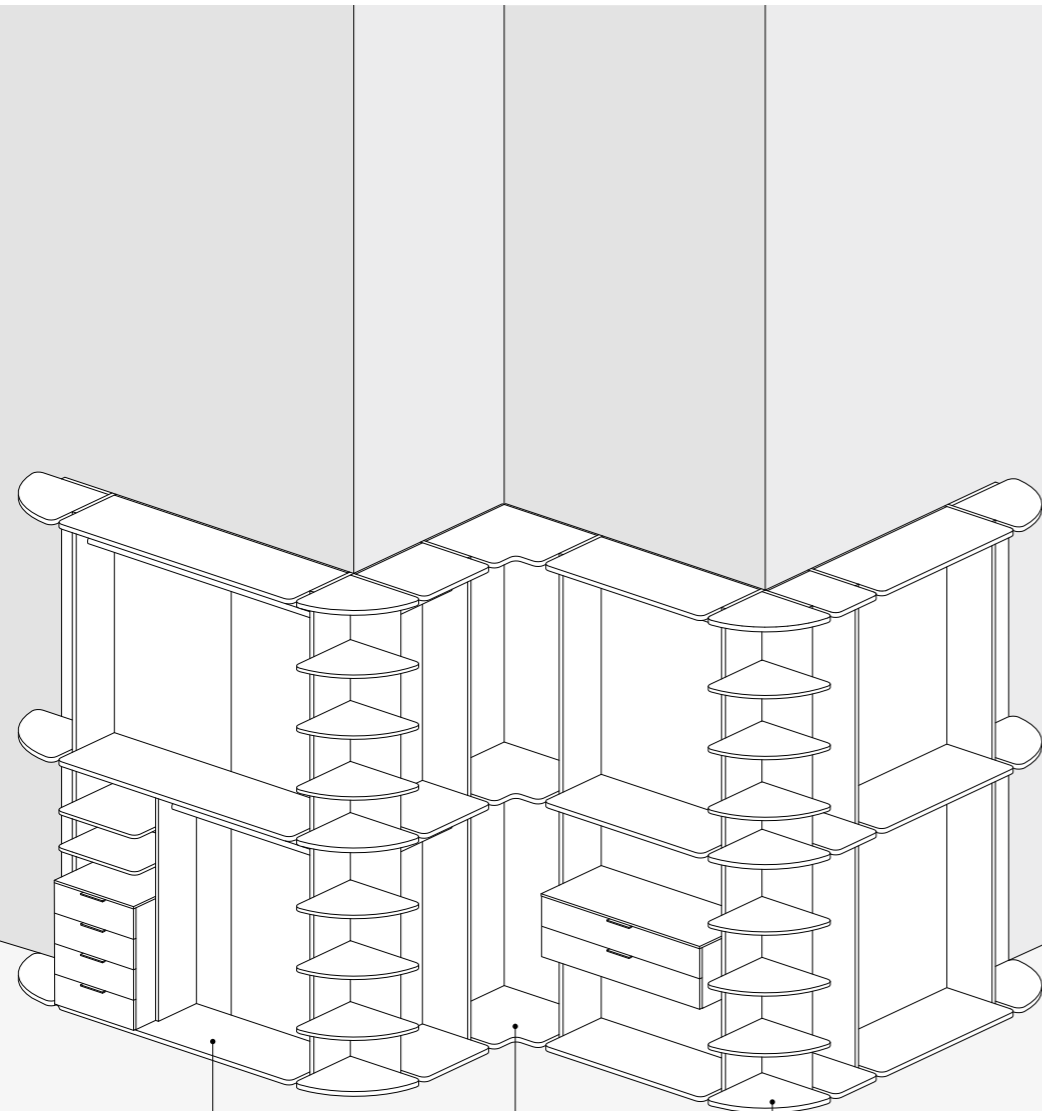
Disponibile in olmo chiaro, ossido e scuro, in tutte le tonalità laccate e a poro aperto opache.

*Available in olmo chiaro, ossido and scuro, in all lacquered colours and in open-pore matt finishes.*





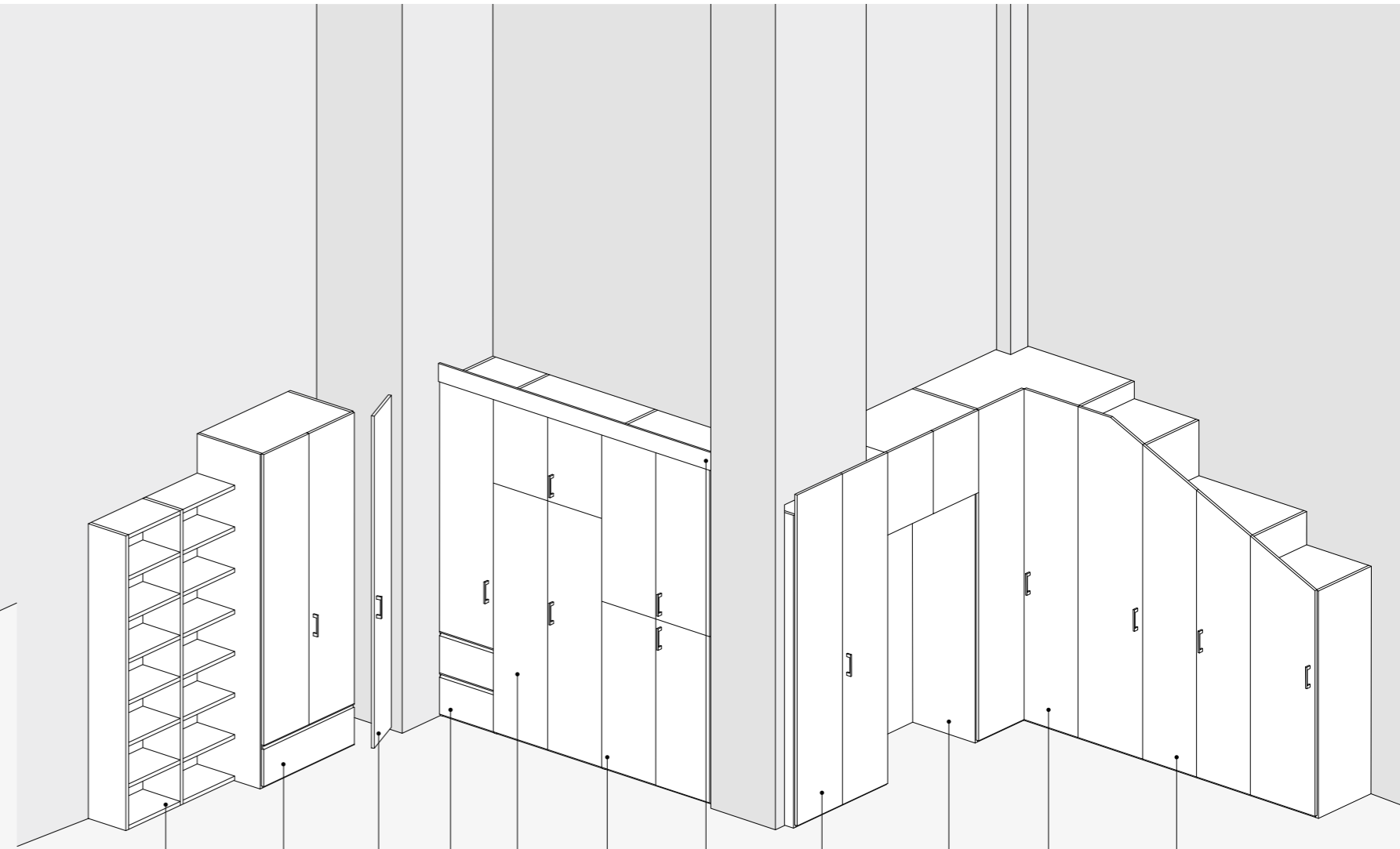




colonne  
cabina  
walk-in closet  
columns

angolo  
corner

elemento  
terminale  
end unit



franco forato  
per WALL 30  
drilled side  
panel for Wall 30

cassettini  
esterni  
external  
oversized drawers

anta  
riposiglio  
walk-in  
cupboard door

montaggio  
in nicchia  
assembly  
in recess

spezzate  
sopralzo  
top-split  
doors

ante spezzate  
stagionali  
centre-split  
doors

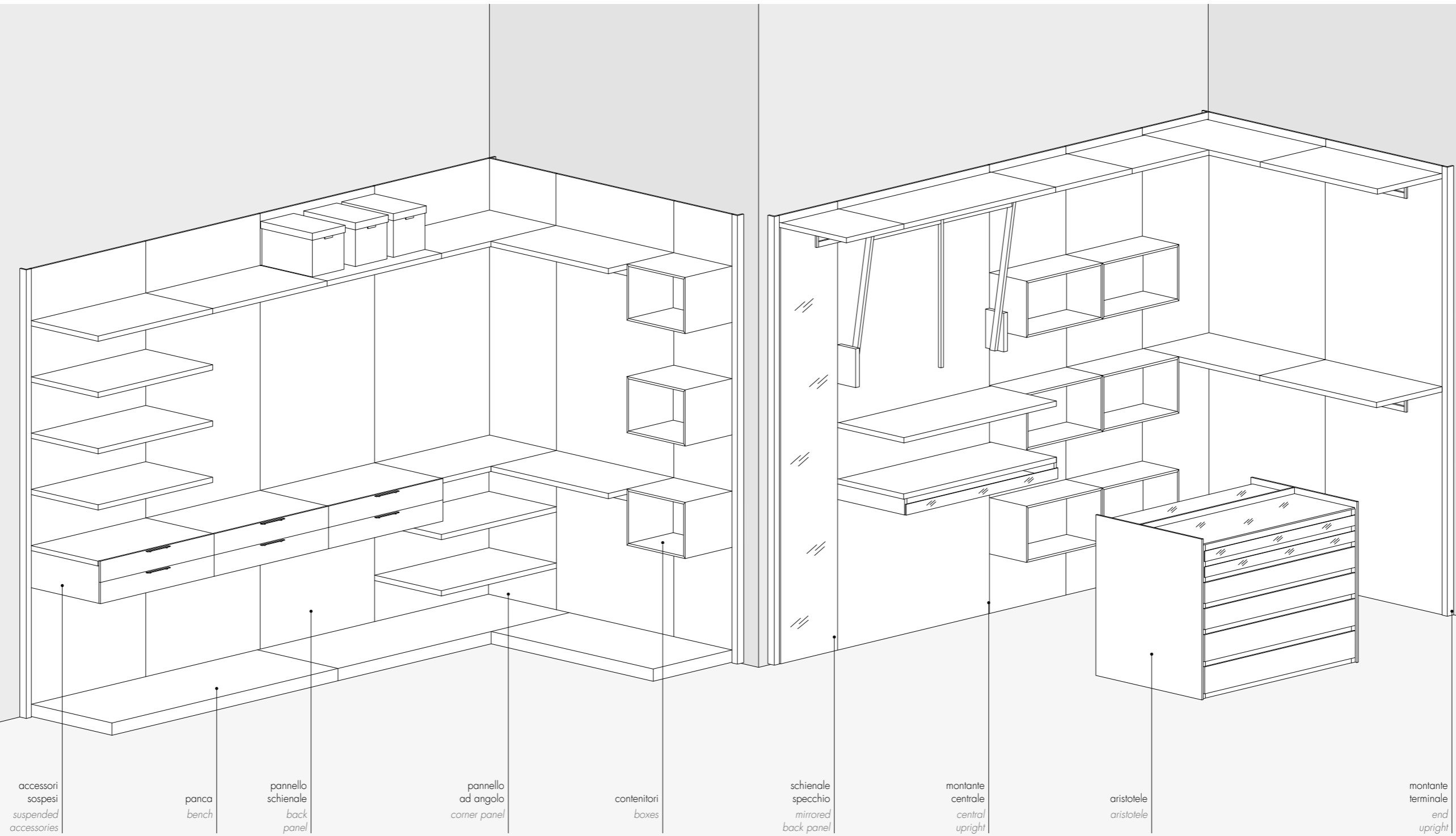
fasce di  
tamponamento  
filler splits

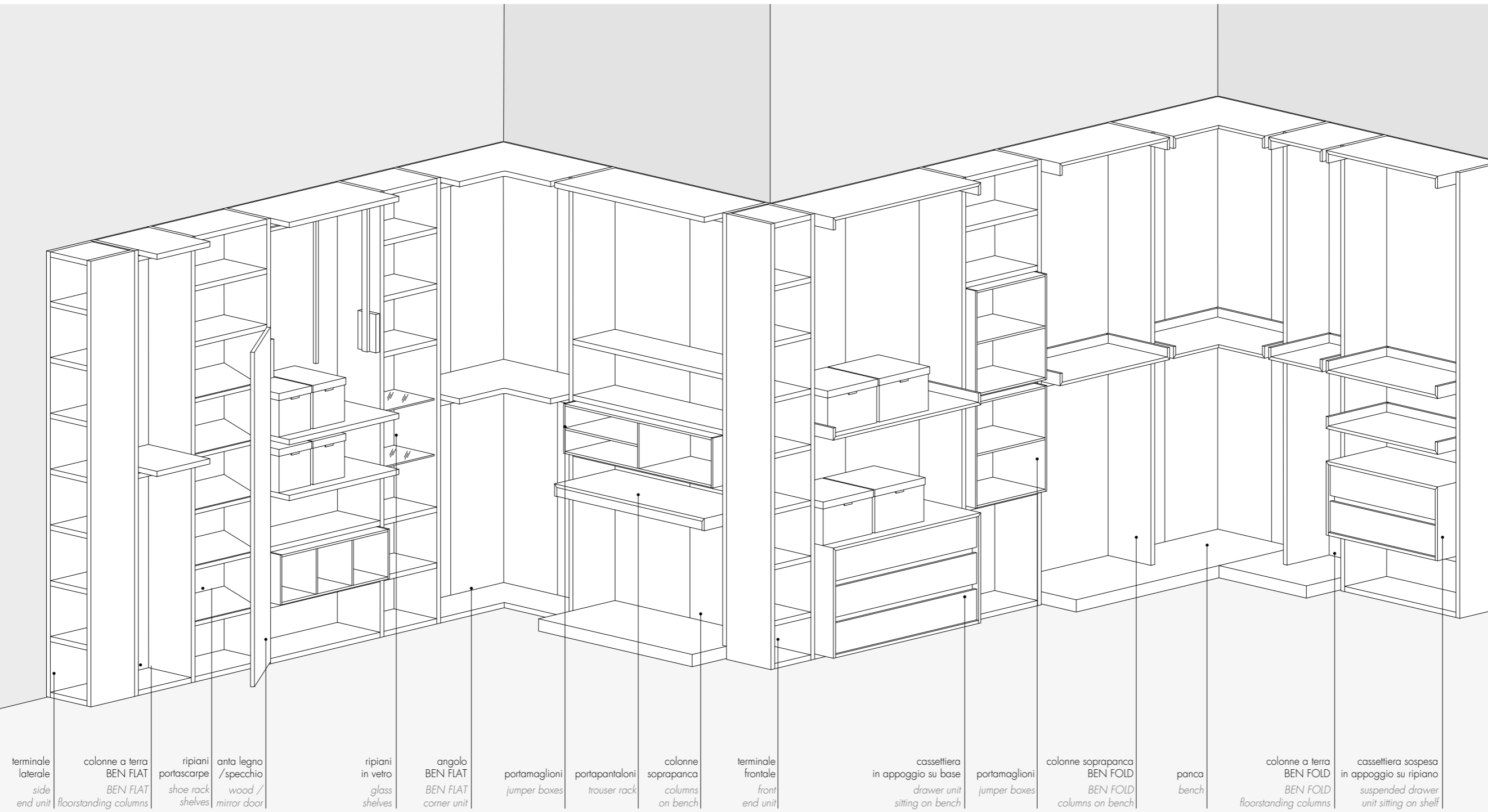
ante  
sporgenti  
protruding  
doors

passaggio  
doorway  
module

angolo  
con scanso  
corner  
with cut-out

taglio  
a mansarda  
cut for slope  
ceiling







## Vernici all'Acqua

95% di emissioni in meno. Novamobili si impegna per ridurre al massimo l'impatto dei propri processi produttivi sull'ambiente. Con questo intento ha messo a punto un esclusivo sistema di laccatura opaca all'acqua, che rappresenta oggi la risposta più avanzata in tema di rispetto della natura, di tutela della salute e di qualità del prodotto. Con questa finitura ecologica, si riduce di oltre il 95% l'emissione di solventi inquinanti in atmosfera. Questo tutela la salute non solo di coloro che fabbricano i prodotti, ma anche delle persone che con i mobili convivono; per la sicurezza dei più piccoli, è utile sapere che in caso di contatto con la bocca, le vernici all'acqua non sono nocive, nel rispetto della rigorosa Norma Europea EN 71.3.

Il bello dell'ecologia. Le vernici a base d'acqua, applicate con impianti moderni ed efficienti, offrono una resa superiore alle vernici tradizionali: le superfici trattate si presentano distese, morbide al tatto e mantengono un'ottima brillantezza dei colori nonché una eccezionale durezza e resistenza chimico-fisica della finitura nel tempo.

## Water-based paints

*95% less emissions. Novamobili is committed to reducing the impact of its production processes on the environment as much as possible. To this end, we have devised an exclusive water-based matt lacquering system that today represents the most advanced solution in terms of conservation, health protection and product quality. Using this environmentally friendly finish reduces the emission of polluting solvents into the atmosphere by over 95%. This protects not only the health of those involved in manufacturing, but also of the people who live with the furniture produced; parents will find it reassuring to know that, in compliance with the strict European standard EN 71.3, water-based paints are not harmful when they come into contact with little mouths.*

*The beauty of eco-awareness. Water-based paints, applied with efficient modern equipment, give much better results than traditional paints: the treated surfaces are smooth, soft to the touch and maintain excellent colour brilliance, while producing a finish with exceptional lasting hardness and chemical and physical resistance.*

## Carta FSC®

La cellulosa contenuta in questo catalogo proviene da foreste correttamente gestite, certificate in maniera indipendente in conformità alle norme del Forest Stewardship Council®.



## Environmentally Friendly Paper

*The cellulose contained in this catalogue comes from correctly managed forests that are independently certified in conformity with Forest Stewardship Council® standards.*

## Pannello Ecologico

Coltiviamo la salute del pianeta. Novamobili utilizza pannelli nobilitati atossici nel pieno rispetto della normativa Europea classe E1. Il Pannello Ecologico è realizzato esclusivamente con il reimpiego di legno, mediante un processo produttivo di qualità certificata che rispetta l'ambiente perchè non comporta l'abbattimento di alberi.



## Eco panel

*Taking care of the health of the planet. Novamobili uses non-toxic foil-wrapped panels to European class E1. Our Eco Panel is made entirely of recycled wood by a quality-certified production process that is environmentally friendly as it does not involve felling trees.*



art direction  
photography  
editing  
styling  
photolithography  
printed by  
date

Studio Gherardi  
Studio Pitari  
themediumgray.com  
Luigina Pilloni  
lucegroup  
lucegroup  
May 2016

thanks to:

A+A LAB  
BERT FRANK  
CECCHI & CECCHI  
CORAXART  
GANDIA BLASCO  
KANDAHAR  
IDEA GROUP DIVISIONE BAGNI  
INDIKON  
INTUERILIGHT  
LA MAISON DE VACANCES  
MUUBS  
PULPO  
TRAMONTI DESIGN

**Ringraziamenti**  
*Acknowledgements*

Novamobili si riserva in qualsiasi momento la facoltà di apportare tutte le modifiche necessarie al miglioramento funzionale e qualitativo dei propri prodotti. Per ogni aspetto tecnico e dimensionale fare riferimento ai listini aziendali e relativi aggiornamenti. I colori e i materiali riprodotti nelle immagini stampate hanno un valore indicativo.

*In line with its policy of improving product function and quality, Novamobili reserves the right to make any necessary changes at any time. For information of a technical and dimensional nature, refer to the company price lists and relevant updates. The colours and materials reproduced in the images printed herein are given as an approximate guide only.*

Novamobili S.p.a.  
Via Pascoli, 14  
31053  
Pieve di Soligo (TV)  
Italia

Tel. +39 0438 9868  
Fax +39 0438 986999

novamobili@novamobili.it  
**novamobili.it**

b

